

DOSSIER

Aunis Sud, un cadre idéal pour entreprendre

L'édit'

Fin d'année, fin de mandat, l'heure des bilans.

Réunis récemment en conférence du Pôle Métropolitain, le constat est unanime : chaque intercommunalité a ses spécificités, mais les défis qui se profilent sont similaires. Les finances locales tout d'abord, fragilisées par le besoin de rétablir l'équilibre national, pèseront lourdement sur les capacités d'investissement des collectivités locales. L'accès à l'habitat, la gestion de l'eau, les transitions énergétique et écologique, les mobilités, l'agriculture, et enfin, alors que les débats sur les retraites s'éternisent, la baisse de la natalité : autant de sujets qui structurent le quotidien des élus locaux.

Face à ces questions de plus en plus complexes, les moyens manquent et l'État, aujourd'hui, n'a plus la volonté de les mobiliser. D'où la montée en puissance des coopérations communales et intercommunales pour la mutualisation et la rationalisation de l'action publique. C'est dans cette dynamique que nous devons penser l'avenir.



Journal de la Communauté de Communes Aunis Sud
Janvier 2026 / N°23

Directeur de la publication : Jean Gorioux

Comité de rédaction : Commission Communication

Coordination éditoriale : Guillaume Brivio

Conception et réalisation : YUZU-AGENCE.FR

Rédaction : Julie Leboissetier, CdC Aunis Sud

Photos : CdC Aunis Sud, Shutterstock,
Communes de la CdC Aunis Sud,
Studio Thomas Bonnin, Yuzu

Impression : Mace

Tirage : 17 000 exemplaires

Dépôt 1^{er} trimestre 2026 - N°ISSN : 3040-0139
Imprimé sur papier certifié PEFC 100 %, issu de la gestion durable des forêts

45 avenue Martin Luther King • 17700 Surgères
05 46 07 22 33 • contact@aunis-sud.fr

04

Arrêt sur Images

Un aperçu rapide des événements marquants des derniers mois.

05

Actualités





de Jean Gorioux

Président de la Communauté de Communes Aunis Sud

À l'heure où se préparent les élections municipales, il est du devoir des futurs candidats de s'interroger sur la manière dont ils intègrent ces évolutions dans leurs futures missions. Car ce sont ces élections, riches en projets communaux, qui dessineront l'avenir de notre intercommunalité, et celui de nos partenaires quotidiens qui agissent pour l'ensemble des habitants (déchets, eau, assainissement, voirie...).

Notre territoire dispose d'atouts indéniables, dynamisme entrepreneurial, proximité des pôles urbains, attractivité résidentielle, potentiel agricole et touristique, mais il faut les amplifier. Le Schéma de Cohérence Territoriale (SCoT), finalisé cet été avec nos voisins d'Aunis Atlantique et de l'agglomération de La Rochelle, intègre ces ambitions. Il est un socle essentiel tout comme le Plan Climat Air Energie Territoriale (PCAET), le plan Mobilité, le Projet Alimentaire de Territoire (PAT), sur lequel s'appuieront les actions à venir.

Car quel habitant aujourd'hui vit, travaille, consomme, grandit, sur le seul périmètre de sa commune ? Aucun. Notre avenir se construit en réseau, en synergie, en mutualisation. Et c'est pourquoi les débats communaux doivent s'ouvrir à ces enjeux transversaux.

Cet éditorial est pour moi le dernier. J'ai essayé, avec mes collègues élus et les services, de répondre à ces enjeux, de préparer l'avenir quel qu'il soit. Je reste persuadé qu'Aunis Sud a en main tous les atouts d'un avenir dynamique, durable, et solidaire.

Recevez tous mes meilleurs vœux pour vos familles, pour votre travail, vos engagements et vos responsabilités.

Belle et heureuse année 2026 !



09

Dossier

**Aunis Sud,
un cadre idéal
pour entreprendre**

14

Initiatives locales

Le Vendé retrouve
son cours naturel : une
première en Aunis Sud

16

Culture et Patrimoine

18

Agenda



Mercredi 16 juillet

Café de chantier autour des travaux du PEM

Un premier café de chantier à la gare de Surgères pour suivre l'avancée du projet et échanger avec les habitants.



Samedi 20 et dimanche 21 septembre

Journées Européennes du Patrimoine à la Villa Gallo-Romaine

Allumage du four à pain, spectacles de théâtre et de danse, visites guidées... Un week-end riche en animations sur le site archéologique.



Mardi 7 octobre

Séminaire CTG : construire ensemble la cohésion sociale de demain

Une journée d'échanges pour imaginer des actions renforçant l'accompagnement des familles et la cohésion sociale d'ici 2027.



Jeudi 9 octobre

Inauguration de la liaison cyclable Saint Mard - Surgères

Un moment de partage pour promouvoir la mobilité durable sur le territoire.



Vendredi 21 novembre

Conférence-spectacle

« Un sourd vaut mieux qu'un mal entendu »

Vivien Laplane a proposé une conférence-spectacle mêlant humour, témoignage et sensibilisation autour de la surdité, offrant au public une soirée aussi touchante qu'instructive.

Arrêt sur images

Grande enquête mobilité

Du 13 janvier au 26 avril 2026, la Communauté de Communes Aunis Sud, l'Agglomération de La Rochelle et les Communautés de Communes Aunis Atlantique et de l'Île de Ré, lancent une grande enquête sur les déplacements des habitants du territoire. Menée avec l'appui du Cerema (un organisme public spécialiste des questions d'aménagement et de mobilité) et en partenariat avec les services de l'État et

la Région Nouvelle-Aquitaine, elle concerne un bassin de vie de près de 260 000 personnes réparties sur 82 communes.

Des enquêteurs identifiés se présenteront auprès de 3500 foyers tirés au sort. Les entretiens, réalisés par téléphone ou en face-à-face, viseront à recueillir des informations sur les trajets, les horaires, les modes de transport et les habitudes de déplacement. Cette étude mesurera l'évolution

de la place du vélo, de la marche, des transports collectifs et de la voiture à l'échelle du bassin de vie...

En partageant leur expérience, les participants aident à une meilleure compréhension des pratiques, attentes et besoins de mobilité.

Plus d'infos

Pour toute question sur le déroulement de l'enquête :
06 36 37 25 72 ou
enquete.blr@test-sa.com

Le BIJ devient info jeunes

Le Bureau Information Jeunesse (BIJ) change de nom pour adopter le label national Info Jeunes et devient **Info Jeunes Aunis Sud** !

Destiné aux jeunes de 11 à 25 ans, ce service continue de les accompagner dans leurs projets, leurs études, leur orientation, leurs recherches de logement, leur santé, leurs loisirs ou leurs démarches administratives.

Info Jeunes Aunis Sud, c'est un accueil personnalisé, gratuit et sans rendez-vous, ouvert à tous : collégiens, lycéens, étudiants, salariés, demandeurs d'emploi, parents ou enseignants. L'équipe est là pour écouter, conseiller et s'adapter aux besoins de chacun, y compris en cas de situation particulière ou de handicap.

Plus d'infos



info jeunes Aunis Sud
EXPLORER LES POSSIBLES



Actualités



Ohnès sud Le Mag n°23 janvier 2025

PEM Surgères

Où en est le chantier ?

Le Pôle d'Échanges Multimodal (PEM) de la gare de Surgères continue sa transformation. Après l'ouverture du parking Nord en novembre, tous les parkings sont désormais fonctionnels, offrant des accès simplifiés et sécurisés.

La prochaine étape majeure sera le démarrage de la construction de la passerelle, un élément clé pour sécuriser les traversées de la route départementale. En parallèle, en ce début d'année, les aménagements se concentrent sur la végétalisation de l'espace et les travaux de voiries sur l'avenue de la gare.

BON À SAVOIR

Des consignes connectées pour sécuriser le stationnement de vos vélos sont disponibles à la gare d'Aigrefeuille Le Thou et bientôt disponible à la gare de Surgères.

Télécharger l'application la ruche à vélo



**LA
RUCHE**
— À VÉLOS —

Télécharger dans
l'App Store

DISPONIBLE SUR
Google Play

Découvrez les vidéos
explicatives pour suivre
l'évolution du chantier

Séjour sportif Vac en Sport

Le dispositif Vac en Sport revient pendant les vacances scolaires de printemps avec un séjour sportif destiné aux jeunes de 10 à 14 ans. Encadrés par des professionnels, les participants pourront découvrir de nouvelles activités, renforcer l'esprit d'équipe et vivre des moments inoubliables.

Du 6 au 11 avril 2026, cap sur Boyardville à l'Île d'Oléron pour un programme mêlant VTT, canoë, voile et sortie nature.

Ouverture des inscriptions :
mercredi 28 janvier 2026 à 9h.

Plus d'infos

Tarifs calculés selon le quotient
familial. Séjour éligible au pass colo.

vacensport@aunis-sud.fr
05 46 07 62 27

**PASS
colo**



Biodiversité

Plongée dans les zones humides !

Dans le cadre de l'Atlas de la biodiversité intercommunale (ABCI), des inventaires ont été menés sur les zones humides et milieux aquatiques d'Aunis Sud. L'objectif : mieux comprendre ces milieux précieux, véritables réservoirs de vie.

Pour aller plus loin, une série de vidéos est désormais disponible : observations sur le terrain, rencontres avec les spécialistes et découverte des espèces qui peuplent ces milieux uniques. Un format accessible et vivant pour explorer notre biodiversité autrement.



Accédez
aux vidéos



7
2023
Aunis sud Le Mag



Signalétique Patrimoine bâti

À partir du 1^{er} trimestre 2026, les communes d'Aunis Sud installeront une nouvelle signalétique pour mettre en valeur leur petit patrimoine bâti. Totems et plaques arborant le logo « Patrimoine de l'Aunis » permettront de repérer facilement ces trésors, visibles ou plus discrets, lors de vos balades, promenades ou trajets du quotidien.

Chaque signalétique sera accompagnée d'un QR code, vous invitant à en savoir plus sur l'histoire et les anecdotes des lieux, et à prolonger la découverte en ligne. Une belle occasion de partir à la rencontre du patrimoine local et de redécouvrir vos communes sous un autre angle.

Ce projet est réalisé en partenariat avec le Comptoir Local® - Office de tourisme Aunis Marais Poitevin et la Communauté de Communes Aunis Atlantique.

Le “Savoir Rouler à Vélo”

déployé dans les écoles d'Aunis Sud

Depuis le mois de novembre, les éducateurs sportifs de la Communauté de Communes interviennent dans les écoles pour accompagner les élèves de CE2 dans l'apprentissage du Savoir Rouler à Vélo.

Sur l'année scolaire 2025 - 2026, l'objectif est de former 350 élèves aux bons réflexes pour pédaler, circuler et, à terme, rouler en toute autonomie sur la voie publique. Le dispositif propose un cycle de formation de 10 heures dans les écoles, structuré en trois blocs : apprendre à pédaler, circuler en milieu sécurisé, puis rouler sur la voie publique.

Cette année, les élèves de CE2 découvrent les deux premiers blocs, et dès la rentrée 2026-2027, les CM pourront rejoindre le programme pour progresser vers l'autonomie complète à vélo.

Un dispositif concret pour sensibiliser les plus jeunes à la sécurité et les encourager à se déplacer en toute confiance.



Actualités



AU CŒUR DE L'ENGAGEMENT

Service Public de la Petite Enfance

Un accompagnement de proximité pour les familles

Depuis le 1^{er} janvier 2025, la Communauté de Communes Aunis Sud est devenue Autorité Organisatrice de l'Accueil du Jeune Enfant. Elle coordonne désormais le Service Public de la Petite Enfance (SPPE), un dispositif national qui garantit à chaque famille un accès simple et équitable à l'ensemble des modes d'accueil du territoire.

Les Relais Petite Enfance, au cœur du dispositif

Gratuits et ouverts à tous, les Relais Petite Enfance (RPE) sont les points d'entrée du Service Public de la Petite Enfance. Des professionnelles formées y accueillent les familles pour les informer, écouter et orienter selon leurs besoins :

- recherche d'un mode d'accueil adapté (crèche, assistante maternelle, accueil occasionnel...) ;
- informations sur les services et dispositifs de soutien et d'accompagnement à la parentalité.

Les RPE accompagnent également les familles dans leur rôle d'employeur d'une assistante maternelle, en leur apportant des conseils sur les démarches, les contrats ou la relation de travail.

Enfin, les RPE proposent des temps d'éveil et de socialisation pour les enfants de 2 mois à 6 ans, accompagnés de leur assistante maternelle. Ces ateliers favorisent la découverte, le jeu et les premières rencontres entre enfants.

Ils sont des lieux ressources destinés à renforcer la qualité de l'accueil des jeunes enfants et à soutenir les assistantes maternelles dans l'exercice de leur métier.



Retrouvez et contactez le Relais le plus proche de chez vous

- **RPE Les Petites Pousses**
Pôle enfance, 19 Rue du Stade - 17290 Ballon
05 46 09 76 73 / c.forteau@aunis-sud.fr
- **RPE La Farandole** - CdC Aunis Sud
45 avenue Martin Luther King - 17700 Surgères
05 46 07 22 33 / v.chalots@aunis-sud.fr
- **RPE Grains de soleil**
105 rue du stade - 17700 Saint-Georges-du-Bois
grainsdesoleilram@gmail.com / 05 46 28 30 14

Le relais a grandement facilité notre recherche d'assistante maternelle et toute la gestion du statut de parent-employeur.

Les activités thématiques auxquelles participe l'assistante maternelle de notre enfant nous permettent par ricochet d'apprendre beaucoup (nutrition, etc.).


L'accompagnement offert est très humain et chaleureux.

Léa

Maman de Ronan, 10 mois

Aunis Sud un cadre idéal pour entreprendre

Situé au carrefour de La Rochelle, Rochefort et Niort, le territoire Aunis Sud attire chaque année de nouvelles entreprises. Grâce à une stratégie économique transversale et un accompagnement complet, la Communauté de Communes affirme son rôle de facilitateur et renforce un écosystème entrepreneurial déjà dynamique.





Avec un positionnement géographique stratégique, une gare TGV connectée aux grandes métropoles et un tissu économique varié, Aunis Sud offre un environnement propice à l'initiative entrepreneuriale. « *Le développement économique est l'une de nos compétences clés* », rappelle Éric Bernardin, Vice-président chargé du sujet. La collectivité agit à chaque étape du parcours : création, reprise, installation, croissance, recrutement.

Cette transversalité s'incarne dans la complémentarité de ses dispositifs : pépinière d'entreprises Indigo, ateliers relais, parcs d'activités, Maison de l'Emploi France services, partenariats avec les chambres consulaires, les experts de l'entrepreneuriat, le club d'entreprises ou la technopole ATLLAS. « *L'objectif est simple : lever un maximum de freins pour que l'entreprise se concentre sur son activité* », souligne Cédric Boizeau, responsable du service développement économique et emploi d'Aunis Sud.

Anticiper les besoins, répondre aux attentes

L'offre économique se distingue également par la diversité des profils accompagnés : artisans, PME, industriels, porteurs de projets innovants. Sur les 8 parcs d'activités, certains s'adressent aux entreprises industrielles (Surgères, Aigrefeuille-d'Aunis - Le Thou), d'autres aux activités artisanales ou de services.

Pour la collectivité, il s'agit d'anticiper les besoins et de conserver une offre foncière attractive. « *En Aunis Sud, nous pouvons encore proposer des terrains, ce qui est loin d'être le cas partout* », rappelle Éric Bernardin. Grâce à cette stratégie cohérente, le territoire attire, fidélise et accompagne durablement ses entreprises, un véritable moteur du développement local.



**Chiffres
clés**

1 640

entreprises
sur le territoire



8

parcs d'activité
économique communautaires
soit 1/3 des emplois d'Aunis Sud



217

entreprises installées
dans les parcs d'activité

Une position géographique, un cadre stratégique

La situation d'Aunis Sud renforce l'attractivité du territoire pour les porteurs de projet, tout comme la halte TER à Aigrefeuille - Le Thou et la présence de la gare TGV de Surgères, porte d'entrée majeure des mobilités et bientôt renforcée par l'aménagement du pôle d'échanges multimodal (PEM).

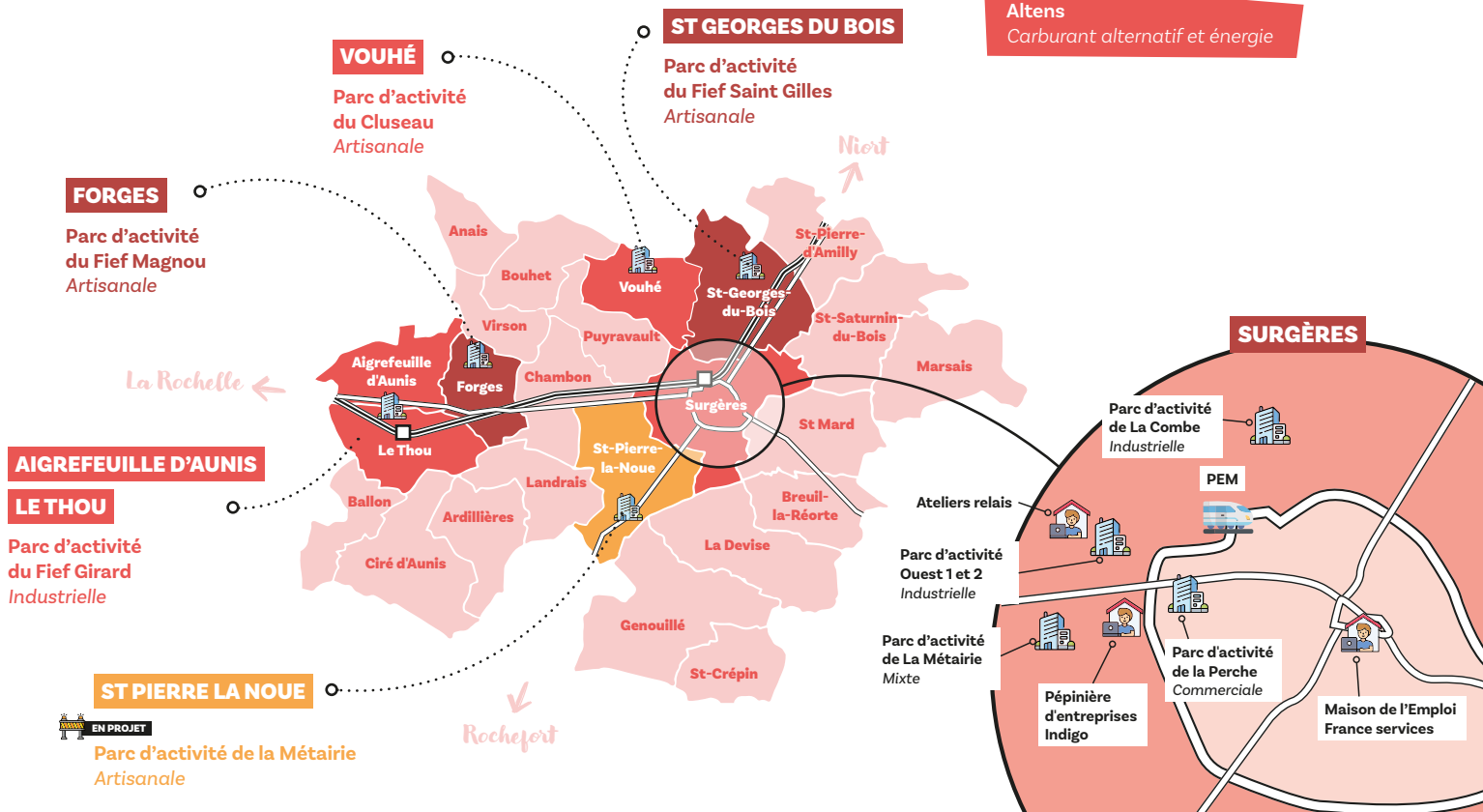
Le territoire se distingue par un tissu économique dynamique, une offre foncière disponible et variée, ainsi qu'un cadre de vie apprécié. Services à la population, habitat et activités culturelles infrastructures sportives, environnement naturel : autant d'atouts qui contribuent à créer des conditions favorables à l'installation d'entreprises et à la qualité de vie des salariés.

Nous avons créé l'entreprise à La Rochelle à l'origine. Pour accompagner son développement et accueillir les nouveaux recrutements, nous avons cherché à nous agrandir. Nous avons constaté qu'il était très difficile de trouver des bureaux spacieux avec du stationnement dans l'agglomération rochelaise. La ville de Surgères s'est alors imposée. La gare TGV a été un atout indéniable, étant donné que nous sommes actifs dans la France entière. Nous sommes actuellement locataires dans l'hôtel d'entreprises et nous espérons acquérir des locaux prochainement pour nous implanter durablement en Aunis Sud.

Étienne Valtel

Altens

Carburant alternatif et énergie



177

hectares
de parc d'activité
économique



1

Pépinière
d'entreprises



6

bureaux et
à disposition de
la jeune entreprise

6

ateliers



35

entreprises accompagnées et
hébergées à la pépinière Indigo
depuis 2014 (baux de 2 à 4 ans)

Des parcs d'activités en plein essor

Le territoire compte aujourd'hui 8 parcs d'activités économiques communautaires, véritables leviers de développement pour les entreprises. Leur diversité permet d'accueillir aussi bien des grandes unités industrielles que des structures artisanales ou de services.

La collectivité accompagne chaque porteur de projet dans l'accès au foncier. L'extension de 9 hectares à Aigrefeuille-d'Aunis, l'ouverture récente du parc de La Combe ou le futur parc à Saint-Pierre-la-Noüe témoignent d'une volonté forte d'anticiper les besoins et d'offrir des solutions adaptées.

Plus d'infos

En savoir plus sur les parcs d'activités économiques :
05 17 83 41 81 - r.parion@aunis-sud.fr

J'ai créé mon entreprise le 1^{er} octobre 2019 et je me suis installée à la pépinière Indigo. Je souhaitais avoir un cadre de travail professionnel pour recevoir mes clients. En parallèle, j'ai apprécié l'esprit collectif et la solidarité qui y régnaient. Quand j'ai commencé à me projeter, la Communauté de Communes m'a informée de l'agrandissement de la zone du Fief Girard. J'y ai acquis un terrain de 1100 m² et fait construire mes bureaux. Mon équipe et moi y travaillons depuis le 1^{er} décembre. C'est une grande satisfaction pour moi d'avoir pu rester sur le territoire, près de chez moi.

Flora Ruescas

Flora Thermique & Ingénierie
Génie thermique et énergétique



Des infrastructures pensées pour chaque étape

La Communauté de Communes propose un accompagnement personnalisé aux entrepreneurs, qu'il s'agisse de création, reprise, développement, recrutement ou formation. La Maison de l'Emploi France services informe et accompagne les habitants dans leurs démarches de retour à l'emploi et joue également un rôle central auprès des entreprises : définition des besoins en recrutement, informations sur les aides et la réglementation à l'embauche, appui à la formation et à la mise en relation.

La structure organise également rencontres, visites d'entreprises et événements autour de l'emploi, facilitant la mise en relation entre entreprises, partenaires et candidats. « Nous décloisonnons le monde économique et celui de la recherche d'emploi », explique Gaëlle Fontaine, responsable du développement emploi-formation et coordinatrice de la Maison de l'Emploi France services.

Plus d'infos

en savoir plus sur la Maison de l'Emploi France services :
05 46 07 51 66
emploi@aunis-sud.fr

**Maison
de l'Emploi
France services**

Pour renforcer mes équipes avant la saison, je participe aux forums de l'emploi organisés par la Communauté de Communes depuis trois ans, d'abord à Aigrefeuille-d'Aunis, puis à Surgères. Cet événement représente un gain de temps très appréciable car, à chaque édition, tous les postes que je proposais ont été pourvus. Côté organisation, j'ai affaire à des professionnelles à l'écoute et de bons conseils.

Cécile Maratier

SARL Pizza Fraîche, Don Bastiné
Fabrication agro-alimentaire

Un accompagnement sur mesure pour entreprendre

Pour soutenir l'entrepreneuriat, la pépinière d'entreprises Indigo accompagne les jeunes entreprises en création ou de moins de 5 ans d'activité grâce à la mise à disposition de six bureaux et six ateliers ainsi que des services mutualisés à loyers modérés.

Porte d'entrée des projets de création reprises développement d'entreprises du territoire, par ces différentes animations économiques, elle assure conseil, mise en réseau et soutien opérationnel.

En complément, Aunis Sud propose quatre ateliers relais situés dans le parc d'activité ouest à Surgères. Locatifs et flexibles, ils permettent de répondre à la tension du marché privé et offrent un tremplin adapté aux besoins des dirigeants.

Plus d'infos

En savoir plus sur la pépinière d'entreprises Indigo :

05 46 07 52 00 - indigo@aunis-sud.fr



Notre groupe est aujourd'hui implanté sur 4 sites et 2 départements. Notre société est implantée historiquement dans l'agglomération de La Rochelle. Début 2024, nous avons choisi de nous implanter en Aunis Sud. Nous voulons nous adresser à une clientèle plus large. Notre projet a été écouté et pris au sérieux par les services de la Communauté de Communes. En attendant de nous installer définitivement sur un terrain de 15 000 m² à La Combe, les ateliers relais mis à disposition par la collectivité sont une solution provisoire intéressante. C'est une offre qui n'existe pas dans les grandes agglomérations et qui a joué un rôle facilitateur dans notre arrivée en Aunis Sud.

Pascal Phelippeau

Truck Solutions (Groupe Phelippeau)
Carrosserie industrielle



INITIATIVE LOCALE

Le Vendié retrouve son cours naturel : une première en Aunis Sud

À Saint-Saturnin-du-Bois, le Syndicat mixte du bassin versant de la Sèvre niortaise (SMBVSN) mène la première renaturation de rivière du territoire Aunis Sud. Un projet ambitieux, fondé sur les mécanismes naturels, qui redonne vie au Vendié et ouvre de nouvelles perspectives pour la biodiversité et la gestion de l'eau.

Si on demande à un enfant de dessiner une rivière, peu de chance qu'il trace une ligne droite. Il y aura des courbes, des arrondis, peut-être même des boucles. Car c'est ainsi que la nature forme les rivières. C'est cette logique que le SMBVSN a choisi de remettre au cœur du Vendié, petit affluent du Mignon, dans un projet inédit mené avec le Parc naturel régional du Marais poitevin, dans le cadre du programme européen NBRACER visant à développer la résilience des territoires grâce aux solutions d'adaptation fondées sur la nature..

Redonner de la dynamique à la rivière

Longtemps rectifiée pour accélérer l'écoulement des eaux, la rivière avait perdu sa place naturelle en fond de vallée et affichait un tracé quasi rectiligne. Les projections réalisées par le bureau d'études

Ouest Aménagement et les travaux effectués par l'entreprise Eiffage ont permis de recréer 1,9 km de méandres, contre un linéaire de 1,4 km auparavant. Une véritable métamorphose : le cours d'eau retrouve la dynamique du courant qui ralentit sa progression. Objectif : contrer le risque inondations en aval en période hivernale et limiter les assèchs en été.

Les techniciens se sont appuyés sur les traces de la nature elle-même : les joncs, indicateurs d'humidité, ont guidé la forme du nouveau tracé. Le lit a été reconstruit grâce à des cailloux issus d'une carrière de Saint-Sauveur-d'Aunis, créant des habitats favorables à la petite faune. « Nous espérons voir revenir des poissons emblématiques comme la truite fario », expliquent-ils. Un inventaire piscicole a été réalisé avant les travaux et sera renouvelé d'ici deux à trois ans.



Biodiversité, eau et agriculture : un équilibre recherché

Au-delà de ses bénéfices écologiques, le chantier vise à montrer sa compatibilité avec les usages agricoles, notamment le pâturage. D'ici la fin des travaux, les clôtures et les passages seront installés, et 380 arbres seront plantés le long des berges. Une station hydrométrique permet également de suivre en temps réel le niveau de la rivière.

Pour Pascal Duforestel, président du Parc naturel régional du Marais poitevin, l'initiative marque une étape clé : « C'est un moment historique. C'est le plus gros chantier jamais réalisé sur le bassin versant du Marais poitevin. Ce projet marque aussi un changement de point de vue. Pendant longtemps, l'objectif a été de conduire l'eau le plus vite possible vers la mer. Nous prenons désormais conscience que cela



Pascal Olivier

Président du SMBVSN

Ce projet qui arrive à son terme a vu le jour après trois années de médiation. Onze propriétaires fonciers ont été sollicités pour le concrétiser. C'est un chantier important, fondateur, qui illustre notre volonté de rétablir la continuité écologique des rivières. Aujourd'hui, l'eau a retrouvé le fond de vallée et son lit originel. Un pari rendu possible grâce à toutes les parties prenantes. Le montant des travaux s'élève à 635 000 €, financés à 50 % par l'Agence de l'eau Loire-Bretagne, 20 % par la Région Nouvelle-Aquitaine, 10 % par le Département de la Charente-Maritime et 20 % par la Communauté de Communes Aunis Sud au titre de la compétence Gemapi⁽¹⁾. Aujourd'hui, le SMBVSN espère pouvoir reconduire des projets de ce type prochainement. En attendant, nous intervenons dans les écoles pour sensibiliser les enfants à cette démarche. Il est essentiel de montrer l'exemple.

⁽¹⁾ gestion des milieux aquatiques et prévention des inondations

n'est pas sans conséquences et que les solutions fondées sur la nature offrent une voie d'avenir. »

Jamais un projet de reméandrage de cette ampleur n'avait été mené sur le territoire. Expérimental, exemplaire et suivi scientifiquement, il ouvre la voie à une nouvelle manière de gérer les rivières face aux défis climatiques.

Le Vendé retrouve aujourd'hui sa sinuosité naturelle. Une rivière qui serpente, respire et réhydrate son environnement : tout sauf un simple trait de crayon.





Vouhé

Les cloches de la commune

L'église de Vouhé, autrefois dotée d'un clocher quadrangulaire, a été reconstruite après les guerres de Religion avec son clocher-mur triangulaire actuel, accueillant deux cloches jusqu'à la fin du XVIII^e siècle. L'une sonnait le tocsin en cas de danger, l'autre appelait les fidèles à la prière.

La cloche « Marie-Jeanne », bénie en 1701, disparut lors des troubles de 1793 après la Constitution Civile du Clergé. « Françoise-Rosalie », bénie en 1779 par le curé de Virson, est toujours en place et classée au titre d'objet aux Monuments Historiques depuis 1908. Elle porte le nom de la marquise Anne Sabine Rosalie de Chauvelin, épouse de Jean-François de la Rochefoucauld, seigneur de Vouhé et marquis de Surgères. Le contrat de mariage avait été signé par Louis XV et la famille royale le 9 avril 1752.

Virson

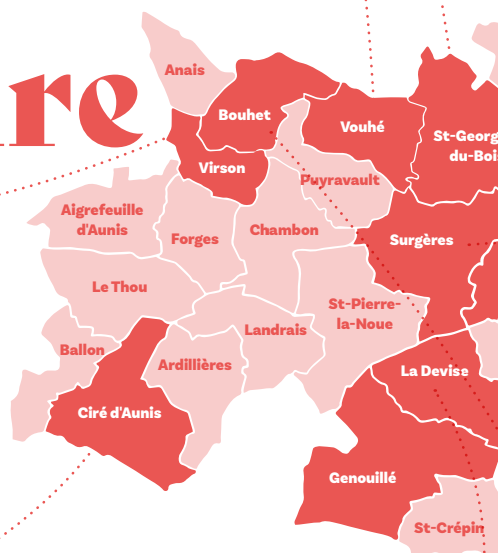
La motte oubliée

Au détour de la route de Virson à la Grève, on aperçoit la motte féodale, vestige d'un château médiéval en bois aujourd'hui disparu. Ce site, autrefois entouré d'une basse-cour et d'un fossé, dépendait du fief de Tesson et servait de poste d'observation et de défense.

Au fil des siècles, il a changé de mains entre plusieurs seigneurs et a résisté aux guerres de Religion. Aujourd'hui, sur ce site privé et non accessible au public, seule la colline de terre reste, comme un témoin discret d'une époque où la vie rurale et la défense du territoire étaient étroitement liées.



Culture



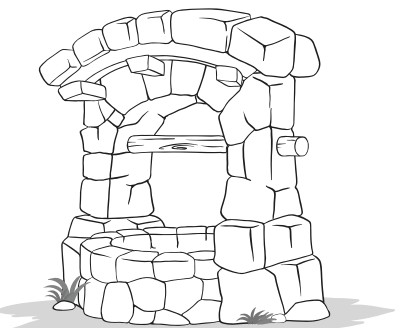
Ciré d'Aunis

Secrets des puits

Saviez-vous que la commune de Ciré d'Aunis comptait autrefois près de 180 anciens puits d'eau ? Le cadastre napoléonien (1839) révèle qu'à l'époque, dans la seule Rue des Jardins, la plupart des parcelles possédaient leur propre puits, parfois même mitoyen !

Ces ouvrages, creusés à la force des bras par les puisatiers, exigeaient une technique impressionnante : pour stabiliser les parois, la gaine en pierre était bâtie sur un support en bois, puis progressivement déblayée par en dessous pour faire descendre la structure !

Un secret d'artisanat local discrètement enfoui, à redécouvrir différemment lors de votre prochaine promenade !



La Devise / Genouillé

Les Bois de la Bastière s'ouvrent aux promeneurs

Le Bois de la Bastière, classé « Espace Naturel Sensible », accueille désormais un sentier pédestre d'environ 1,7 km, idéal pour une balade en famille ou entre amis. Ce premier itinéraire, facile et accessible, permet de découvrir la richesse naturelle du site : faune, flore et zones humides.

Ces bois, qui s'inscrivent dans le paysage rural traditionnel de la commune, conservent également des traces du passé agricole local et des anciens bocages, témoignant de l'histoire et du patrimoine du territoire.

D'autres parcours sont prévus pour explorer davantage le cœur de la forêt et mieux apprécier ses valeurs écologiques et patrimoniales.



Saint Georges du Bois

Le Panthéon du village

L'ancien bâtiment de la mairie, construit au XIX^e siècle et remanié au début du XX^e, porte désormais le nom de Panthéon Guy et Pierre Couillaud, en hommage aux frères et maires qui ont marqué la commune par leur vision à long terme et leur volonté de faire avancer de nombreux projets : école, assainissement collectif, salle polyvalente, équipements sportifs et voirie.

Surnommé « Panthéon » par les habitants en raison de ses colonnes isolant un péristyle à la manière des temples grecs, ce petit édifice joue désormais un rôle de lieu de passage et de vie locale, servant d'abri-bus pour les enfants et d'abri aux marchands d'huîtres le dimanche matin, tout en conservant sa valeur patrimoniale et historique.



Saint Mard

Le Souvenir du 6 Septembre 1944

Le 6 septembre 1944 devait être un jour de liesse pour la commune de Saint-Mard. La population s'était rassemblée en nombre, décorant les rues de drapeaux souvent confectionnés à partir de vieux draps teintés, pour célébrer l'arrivée des libérateurs. La rue principale était ornée de petites oriflammes que Roger Bouban, le boucher, installait avec le sourire, perché sur son échelle.

Pourtant, ce qui devait être un jour de fête s'est tragiquement transformé en un jour de deuil : 14 civils perdirent la vie sous le feu d'une torpille déclenchée accidentellement par un soldat imprudent passager d'une voiture de l'AS 18 se dirigeant vers Surgères.

Un moment poignant où la joie de la Libération fut brisée, que la commune continue d'honorer chaque année pour ne jamais oublier.

St Patrimoine

Bouhet

Nouvelle Page pour la Bibliothèque de Bouhet !

C'est officiel, la bibliothèque municipale « À livre ouvert » de Bouhet a déménagé et a été inaugurée le 29 novembre 2025 dans ses nouveaux locaux.

Elle a pris place dans un bâtiment emblématique qui fut, pendant longtemps, un lieu de rencontre privilégié des familles bouhétaises, notamment pour regarder l'unique télévision du village à l'époque ! Ce patrimoine communal retrouve ainsi sa vocation de foyer de vie collective et culturelle.

Grâce à l'implication d'une petite dizaine de bénévoles et au précieux soutien du réseau des bibliothèques de la CdC Aunis Sud, plus de 4000 ouvrages sont désormais à la disposition de tous.

Surgères

Échappez-vous en pleine nature

Accessible depuis le centre-ville (rue de la Grève ou derrière la Salle du Lavoir), le sentier pédestre le long de la Gères, labellisé « Échappée Nature », offre une promenade agréable au contact de la nature.

Le parcours permet d'observer la faune et la flore locales grâce à des panneaux explicatifs installés le long du chemin. Les haies, zones de refuge pour les animaux, contribuent à retenir l'eau, tandis qu'une mare enrichit la biodiversité caractéristique des milieux humides. Le lieu est également apprécié des enfants pour les activités de l'École Dehors ou du Club Nature.

Un lieu simple, préservé et accessible pour marcher, observer et découvrir la nature reprendre doucement ses droits.



QUOI DE NEUF ?

Faites le plein de sorties !

Hommage à Frank Zappa

SAMEDI 24 JANVIER

LANDRAIS

Salle des fêtes

20h30

Le conservatoire Aunis Sud accueille Franck Tortiller et Patrice Héral, deux artistes de renommée internationale pour un concert tout public en hommage à Frank Zappa. Un voyage musical mêlant électronique, sample, sons acoustiques, mélodies, groove de toutes sortes et surtout beaucoup d'improvisations...

Gratuit

Concours de LEGO 2^e édition

SAMEDI 24 ET DIMANCHE 25 JANVIER

SURGÈRES

Castel Park

Retour du concours créatif LEGO. L'occasion pour les constructeurs les plus créatifs de relever un nouveau défi !

- Samedi 24 janvier en soirée : session adulte (à partir de 16 ans)
- Dimanche 25 janvier 10h - 12h et 14h-16h (2 sessions) : équipes familiales (3 enfants et 1 parent)

Inscription par mail à com@ville-surgeres.fr

Animation organisée par la ville de Surgères

Café de chantier

JEUDI 29 JANVIER

SURGÈRES

Gare SNCF

16h30

Moment d'échanges convivial organisé dans le cadre des travaux du Pôle d'Échanges Multimodal.

Un rendez-vous ouvert à tous pour faire le point sur l'avancée du chantier, découvrir les aménagements réalisés et poser vos questions aux équipes mobilisées.

Nuit des conservatoires

SAMEDI 31 JANVIER

SAINT PIERRE D'AMILLY

Salle des fêtes

14h et 16h

Deux représentations pour découvrir le travail des élèves des classes de piano, chant lyrique et du chœur enfants.

Gratuit

Destination Emploi

MERCREDI 18 FÉVRIER

SURGÈRES

Complexe sportif

13h30 - 16h30

Le grand rendez-vous de l'emploi sur Aunis Sud : offres d'emploi, jobs d'été, emplois saisonniers, intérim, formation, reconversion, solutions mobilité et garde d'enfants...

Un temps fort pour rencontrer recruteurs et partenaires et faire décoller son projet professionnel.

Entrée libre et gratuite.

Balade nature dans les Bois de la Bastière

MERCREDI 18 FÉVRIER

GENOUILLE

10h

Une sortie familiale et naturaliste pour explorer les richesses discrètes du bois et des mares qui le composent. L'occasion de profiter d'une immersion au cœur de la biodiversité locale.

Réservation auprès de la mairie de Genouillé 05 46 27 72 13

Gratuit

Sortie nature « Amphibiens »

MERCREDI 18 FÉVRIER

SURGÈRES

18h30

Partez pour une balade nature d'environ 1h30 à la découverte des amphibiens. Dans la journée : animations à la Micro-folies et exposition

Inscription auprès de Nature Environnement 17 au 05 46 41 39 04

Gratuit



Concert Brass expérience

VENDREDI 27 FÉVRIER

SAINT-MARD

Salle des fêtes

20h30

Formation cuivrée mêlant anciens élèves et amateurs passionnés. Un programme musical varié, riche et accessible à tous.

Gratuit

Scène ouverte musiques Actuelles

SAMEDI 21 MARS

CHAMBON

Salle des fêtes

17h

Rendez-vous annuel dédié aux musiques actuelles et amplifiées, mêlant transmission orale, modernité et improvisation. Ambiance funky, pop, rock.

Gratuit



Lancement du Prix des lecteurs

SAMEDI 21 MARS

ARDILLIÈRES

Salle des fêtes

15h

Présentation des livres sélectionnés de la 6^e édition et sélection par le public des 5 ouvrages finalistes.

Accès libre et gratuit

Loto animé par Phil Loto

VENDREDI 27 MARS

SURGÈRES

Castel Park

Loto organisé au profit du RPI Saint-Mard / Breuil-la-Réorte pour financer un projet pédagogique autour du cirque.


Plus d'infos sur la page facebook @1.2.3SoleilStMardBreuil

Animation organisée par l'association 1.2.3 soleil

Soirée « Latino » par l'orchestre d'Harmonie de Surgères

SAMEDI 4 AVRIL

SURGÈRES

 Castel Park

À partir de 18h30

Concert de printemps de l'Orchestre d'Harmonie de Surgères et du Conservatoire de musique Aunis Sud. Au programme, initiation à la bachata, concert et soirée dansante.

Gratuit

Organisé en partenariat avec l'association Danses2Coeurs

Ouverture de printemps pour la Villa Gallo-Romaine

DU 7 AU 17 AVRIL

SAINT SATURNIN DU BOIS

 Site archéologique

Ouvert de 10h à 12h et de 14h à 17h30. Fermé le samedi et le dimanche.

Le site archéologique de la villa gallo-romaine vous ouvre ses portes pendant les vacances scolaires pour des ateliers, des visites libres ou guidées.

Réservation auprès du comptoir local - Office de tourisme Aunis Marais Poitevin

Projection du film "Enquête de Nature"

LUNDI 13 AVRIL

SURGÈRES

 Le palace

18h30

Dans le cadre de la semaine arbres et paysages du département de la Charente-Maritime, projection du film suivie d'un débat en présence des réalisateurs.

Concert Orpheus

SAMEDI 18 AVRIL

AIGREFEUILLE D'AUNIS

 Salle des fêtes

20h30

Ensemble vocal de 8 chanteurs ukrainiens diplômés de l'Académie nationale de musique de Lviv. Un concert mêlant chant populaire, folklorique et sacré. Un concert en hommage aux victimes du conflit en Ukraine.

Entrée : 10 € (gratuit < 6 ans).

Réservations : 06 63 95 55 74

Organisé par l'association « Charente-Maritime - Ukraine » émanation de l'association nationale "Les Joyeux Petits Souliers"

Cycle & Sound

DIMANCHE 26 AVRIL

BOUHET, ANAIS ET VIRSON

 Centre-bourg de Bouhet

A partir de 11h

Balade cyclo-musicale familiale à la découverte des richesses d'Aunis Sud.

Dès 11h : animations vélo, musique, environnement.

14h30 : départ de la balade (20 km).

Concerts toute l'après-midi, restauration sur place.

Gratuit, venez avec votre vélo



Unité Mobile d'Action Artistique

DU 27 AU 31 MAI

SURGÈRES

 Parc du château

Projet immersif imaginé par Olivia Grandville autour d'une spectaculaire structure gonflable conçue par l'artiste Cocky Eek. Toute la semaine, performances, spectacles brefs, danses, chorégraphies, expériences artistiques se succéderont.

Un campement artistique et une expérience inédite à découvrir avec vos amis, vos enfants, vos proches...

Organisé par le CNN La Rochelle « Mille Plateaux »

Les rendez-vous Aux Jardins

DIMANCHE 7 JUIN

SAINT SATURNIN DU BOIS

 Site archéologique

De 10h à 12h et de 14h à 17h30

Profitez de visites libres et guidées, d'un atelier impression végétale et d'ateliers autour des espaces naturels sensibles.

Gratuit

Les journées Européennes de l'archéologie

DIMANCHE 14 JUIN

SAINT SATURNIN DU BOIS

 Site archéologique

De 10h à 12h et de 14h à 17h30

Visites libres et guidées, ateliers thématiques et conférence archéologique de Bastien Gissenger vous attendent sur le site de la Villa Gallo-Romaine

Gratuit

Fête de la musique

SAMEDI 20 JUIN

SURGÈRES

 Parc du château

A partir de 18h

Venez célébrer la Fête de la Musique autour d'une thématique originale : la biodiversité et les zones humides.

Le conservatoire Aunis Sud proposera son concert de fin d'année, accompagné d'un spectacle musical et théâtral de la Compagnie de l'Orée du Bois.

Avant le concert, animations, balades et stands seront proposés.

Gratuit

Concert hommage à Bob Chilcott

DIMANCHE 28 JUIN

SURGÈRES

 Église Notre dame

16h30

Concert du Chœur de l'Aunis en partenariat avec le conservatoire de musique Aunis Sud, autour du Requiem de Bob Chilcott : une invitation à la paix intérieure dans un cadre exceptionnel.

Gratuit



Retrouvez tous les événements organisés sur le territoire directement sur l'application Intramuros



DESTINATION EMPLOI

18
FÉV.

de 13h30
à 16h30

Complexe
sportif de
Surgères



LE RENDEZ-VOUS QUI BOOSTE VOTRE POTENTIEL

Entrée libre
et gratuite