

PREAMBULE

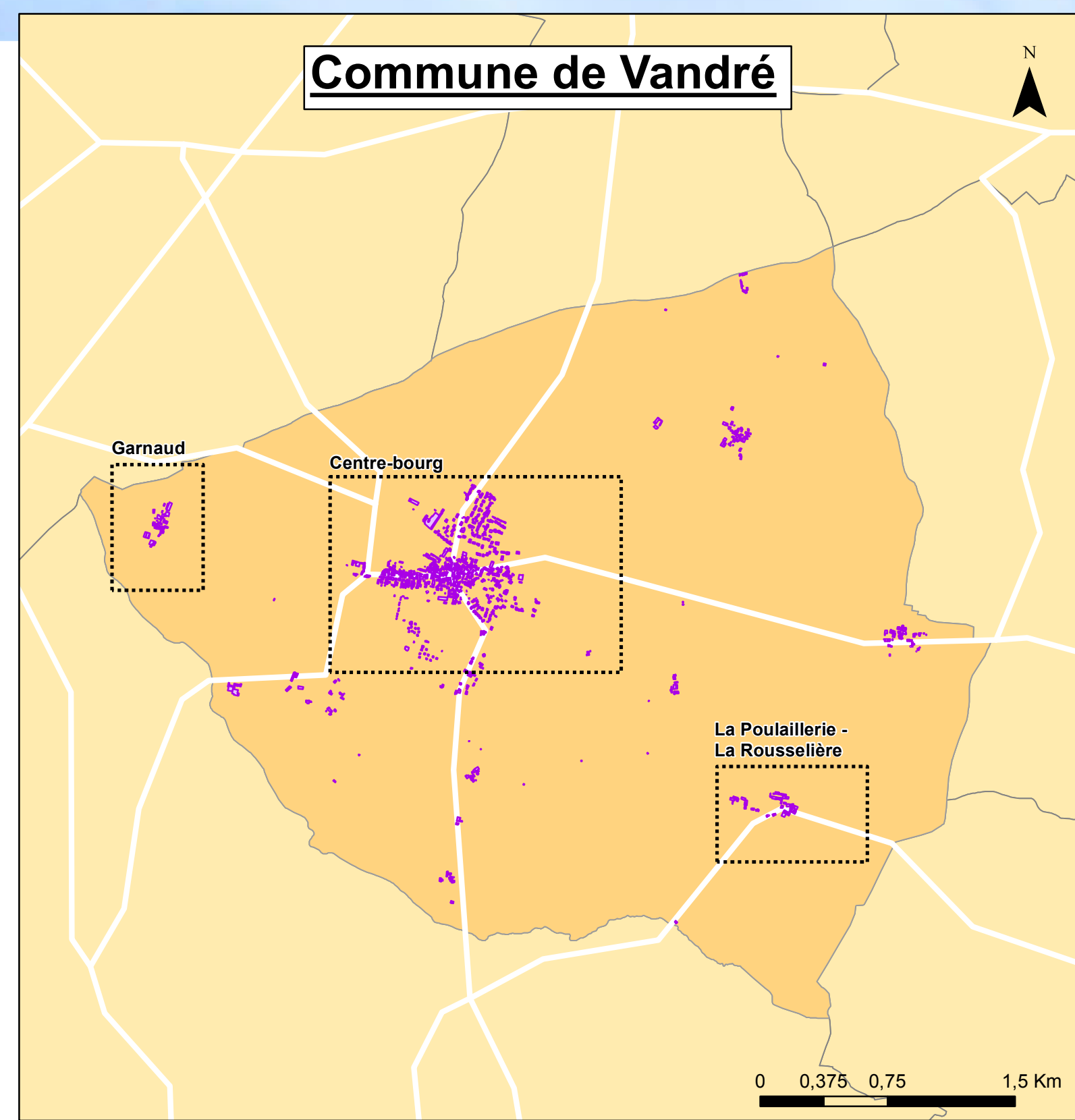
Cette cartographie a pour but d'évaluer le potentiel photovoltaïque en toitures de la commune et de repérer les bâtiments à étudier plus précisément. Une étude détaillée par une visite est indispensable pour déterminer précisément le potentiel et la faisabilité technique du potentiel.

CADASTRE SOLAIRE POITOU-CHARENTES

Potentiel Photovoltaïque Communal de Vandré



Avec le soutien de la Région - Plan solaire régional 2009-2015



CHIFFRES CLES DU POTENTIEL PHOTOVOLTAÏQUE COMMUNAL

Population (2011)	810 habitants
CONSOMMATION d'électricité des logements Consommation par habitant*	1 740 kWh/an
Consommation de la commune	1 409 400 kWh/an
CONSOMMATION brut d'électricité Consommation par habitant**	7 846 kWh/an
Consommation de la commune	6 355 260 kWh/an
POTENTIEL Surface	44 950 m ²
Puissance	5 053 kWc
Production	6 042 074 kWh/an
CO ₂ évité***	453 156 kg/an

*Consommation moyenne d'électricité (hors chauffage) d'un habitant poitou-charentais selon l'enquête consommation énergétique des ménages poitou-charentais, AREC 2008

**Consommation totale d'électricité de la France ramenée au nombre d'habitant selon AIE-2009

***Le contenu en CO₂ du kWh électrique : Avantages comparés du contenu marginal et du contenu par usages sur la base de l'historique, ADEME - RTE 2007



EXEMPLES DE PROJETS A DEVELOPPER (coût donné à titre indicatif)

Projet particulier 3 kWc intégré au bâti

Surface utilisée : 25 m²
Coût TTC : 10 000 € TTC
Coût du raccordement : 1 200 € TTC
Charges annuelles : 100 € TTC
Production potentielle : 3 500 kWh/an
Emission de CO₂ évitée : 280 kg/an
Recette annuelle : 920 €/an

Projet collectivité ou entreprise 9 kWc intégré au bâti

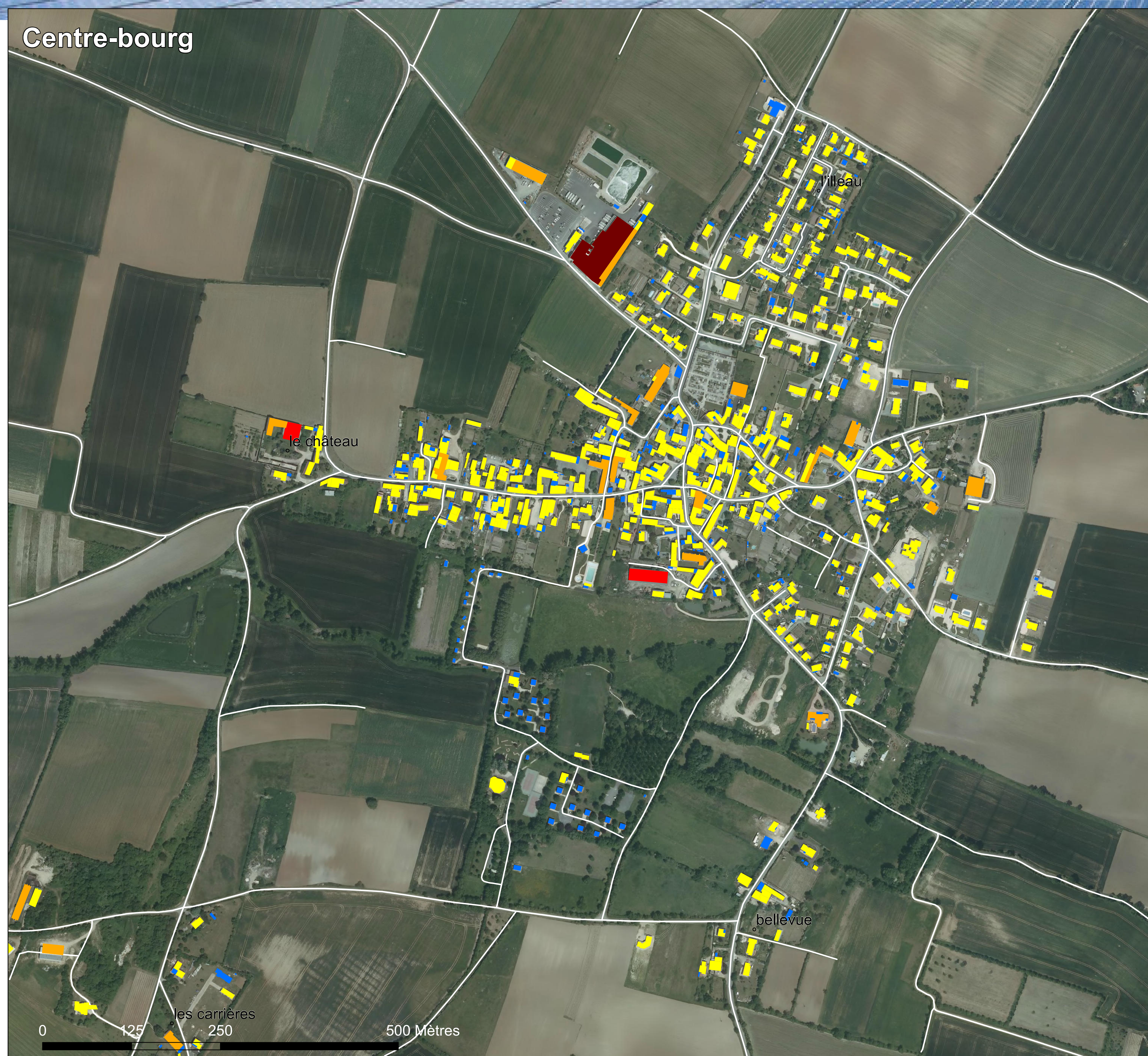
Surface utilisée : 75 m²
Coût HT : 24 500 € HT
Coût du raccordement : 1 000 € HT
Charges : 500 € HT/an
Production potentielle : 10 500 kWh/an
Emission de CO₂ évitée : 840 kg/an
Recette nette : 2 500 €/an

Projet de collectivité ou entreprise de 36 kWc intégration simplifiée au bâti

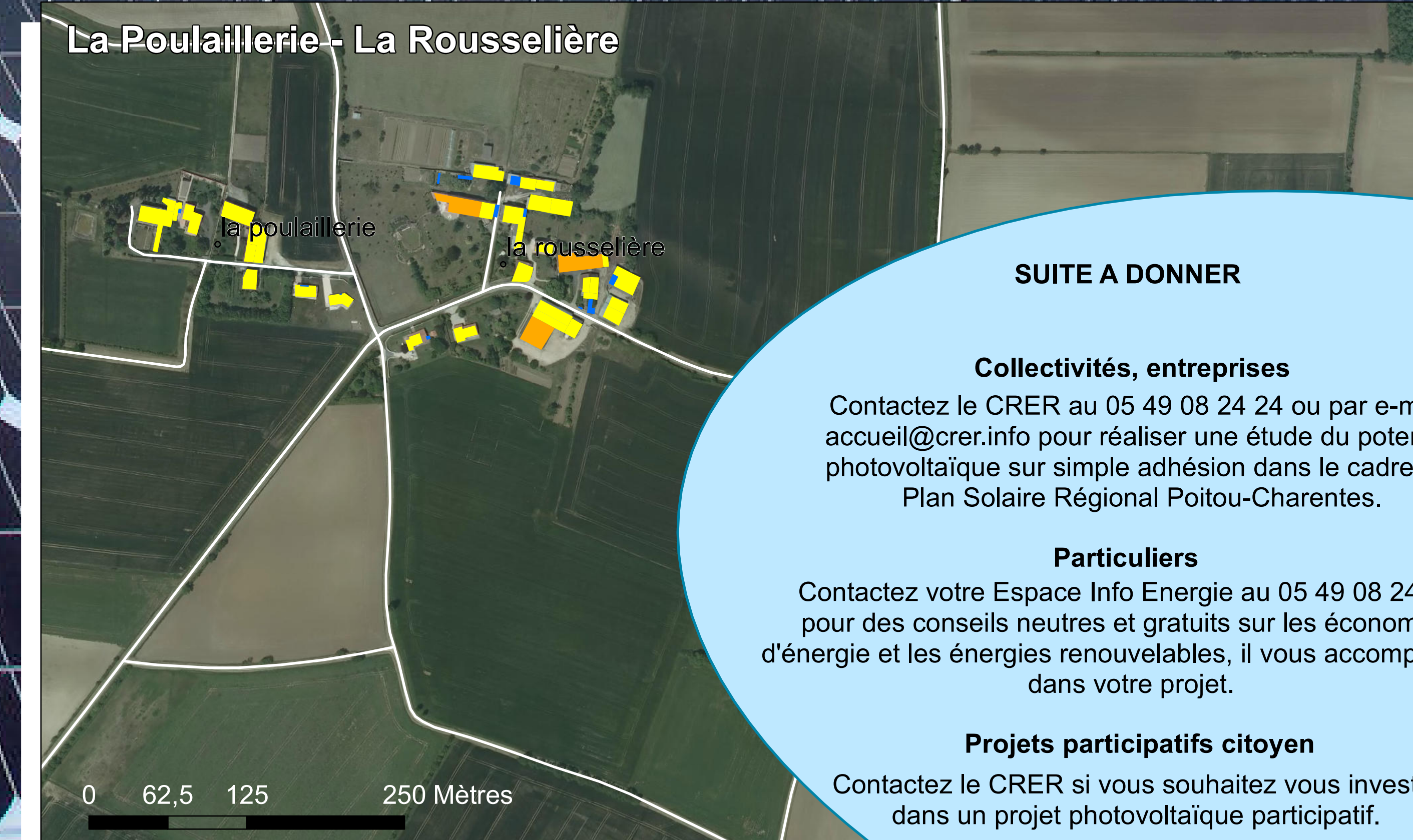
Surface utilisée : 250 m²
Coût HT : 60 000 € HT
Coût du raccordement : 2 500 € HT
Charges : 1 500 € HT/an
Production potentielle : 40 000 kWh/an
Emission de CO₂ évitée : 3 200 kg/an
Recette nette : 4 500 €/an

Projet de collectivité ou entreprise de 100 kWc intégration simplifiée au bâti

Surface utilisée : 650 m²
Coût HT : 145 000 € HT
Coût du raccordement : 5 000 € HT
Charges : 2 500 € HT/an
Production annuelle : 115 000 kWh/an
Emission de CO₂ évitée : 9 200 kg/an
Recette nette : 12 500 €/an



- Surface trop faible
- Entre 3 et 9 kWc
- Entre 18 et 36 kWc
- Entre 50 et 100 kWc
- Plus de 150 kWc



SUITE A DONNER

Collectivités, entreprises

Contactez le CRER au 05 49 08 24 24 ou par e-mail accueil@crer.info pour réaliser une étude du potentiel photovoltaïque sur simple adhésion dans le cadre du Plan Solaire Régional Poitou-Charentes.

Particuliers

Contactez votre Espace Info Energie au 05 49 08 24 24 pour des conseils neutres et gratuits sur les économies d'énergie et les énergies renouvelables, il vous accompagnera dans votre projet.

Projets participatifs citoyen

Contactez le CRER si vous souhaitez vous investir dans un projet photovoltaïque participatif.