

## PREAMBULE

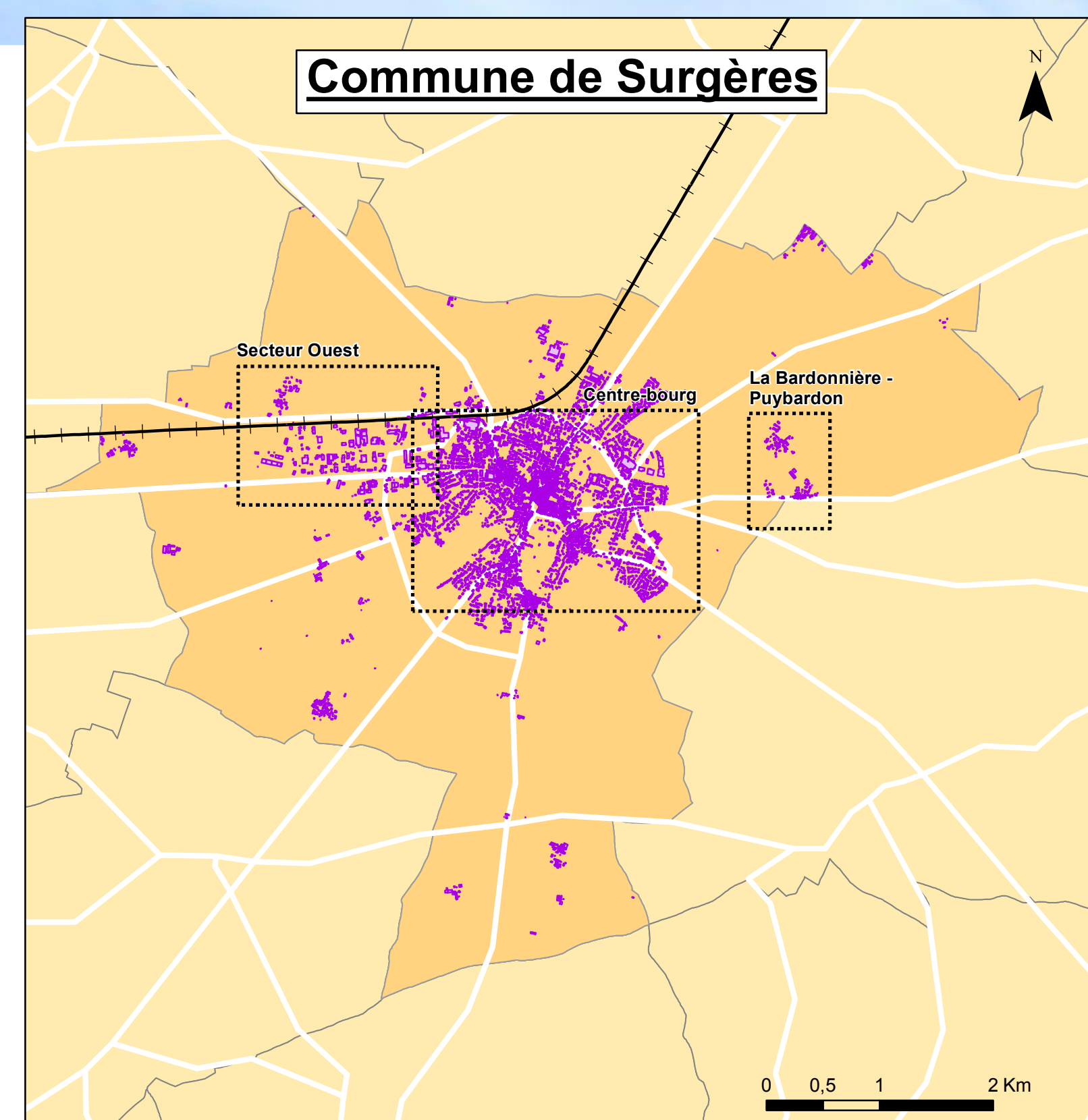
Cette cartographie a pour but d'évaluer le potentiel photovoltaïque en toitures de la commune et de repérer les bâtiments à étudier plus précisément. Une étude détaillée par une visite est indispensable pour déterminer précisément le potentiel et la faisabilité technique du potentiel.

# CADASTRE SOLAIRE POITOU-CHARENTES

## Potentiel Photovoltaïque Communal de Surgères



Avec le soutien de la Région - Plan solaire régional 2009-2015



### CHIFFRES CLES DU POTENTIEL PHOTOVOLTAÏQUE COMMUNAL

Population (2012)	6 581 habitants
CONSUMMATION d'électricité des logements Consommation par habitant*	1 740 kWh/an
<b>Consommation de la commune</b>	<b>11 450 940 kWh/an</b>
CONSUMMATION brut d'électricité Consommation par habitant**	7 846 kWh/an
<b>Consommation de la commune</b>	<b>51 634 526 kWh/an</b>
POTENTIEL Surface	297 265 m <sup>2</sup>
Puissance	34 472 kWc
<b>Production</b>	<b>40 495 552 kWh/an</b>
CO2 évité***	3 037 166 kg/an

\*Consommation moyenne d'électricité (hors chauffage) d'un habitant picto-charentais selon l'enquête consommation énergétique des ménages picto-charentais, AREC 2008

\*\*Consommation totale d'électricité de la France ramenée au nombre d'habitant selon AIE-2009

\*\*\*Le contenu en CO2 du kWh électrique : Avantages comparés du contenu marginal et du contenu par usages sur la base de l'historique, ADEME - RTE 2007

### La Bardonnière - Puybardon



### EXEMPLES DE PROJETS A DEVELOPPER (coût donné à titre indicatif)

#### Projet particulier 3 kWc intégré au bâti

Surface utilisée : 25 m<sup>2</sup>  
Coût TTC : 10 000 € TTC  
Coût du raccordement : 1 200 € TTC  
Charges annuelles : 100 € TTC  
Production potentielle : 3 500 kWh/an  
Emission de CO2 évitée : 280 kg/an  
Recette annuelle : 920 €/an

#### Projet collectivité ou entreprise 9 kWc intégré au bâti

Surface utilisée : 75 m<sup>2</sup>  
Coût HT : 24 500 € HT  
Coût du raccordement : 1 000 € HT  
Charges : 500 € HT/an  
Production potentielle : 10 500 kWh/an  
Emission de CO2 évitée : 840 kg/an  
Recette nette : 2 500 €/an

#### Projet de collectivité ou entreprise de 36 kWc intégration simplifiée au bâti

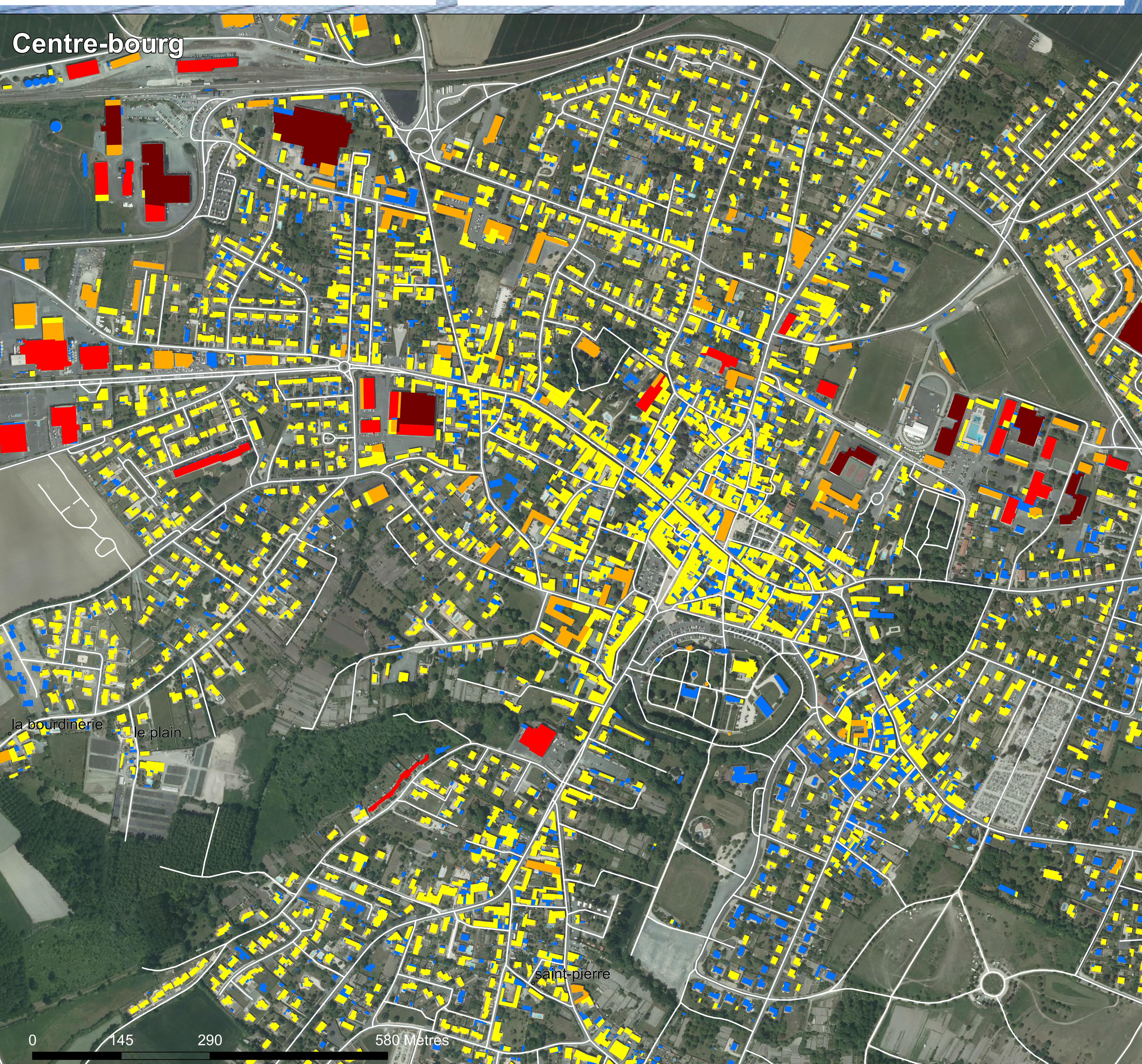
Surface utilisée : 250 m<sup>2</sup>  
Coût HT : 60 000 € HT  
Coût du raccordement : 2 500 € HT  
Charges : 1 500 € HT/an  
Production potentielle : 40 000 kWh/an  
Emission de CO2 évitée : 3 200 kg/an  
Recette nette : 4 500 €/an

#### Projet de collectivité ou entreprise de 100 kWc intégration simplifiée au bâti

Surface utilisée : 650 m<sup>2</sup>  
Coût HT : 145 000 € HT  
Coût du raccordement : 5 000 € HT  
Charges : 2 500 € HT/an  
Production annuelle : 115 000 kWh/an  
Emission de CO2 évitée : 9 200 kg/an  
Recette nette : 12 500 €/an

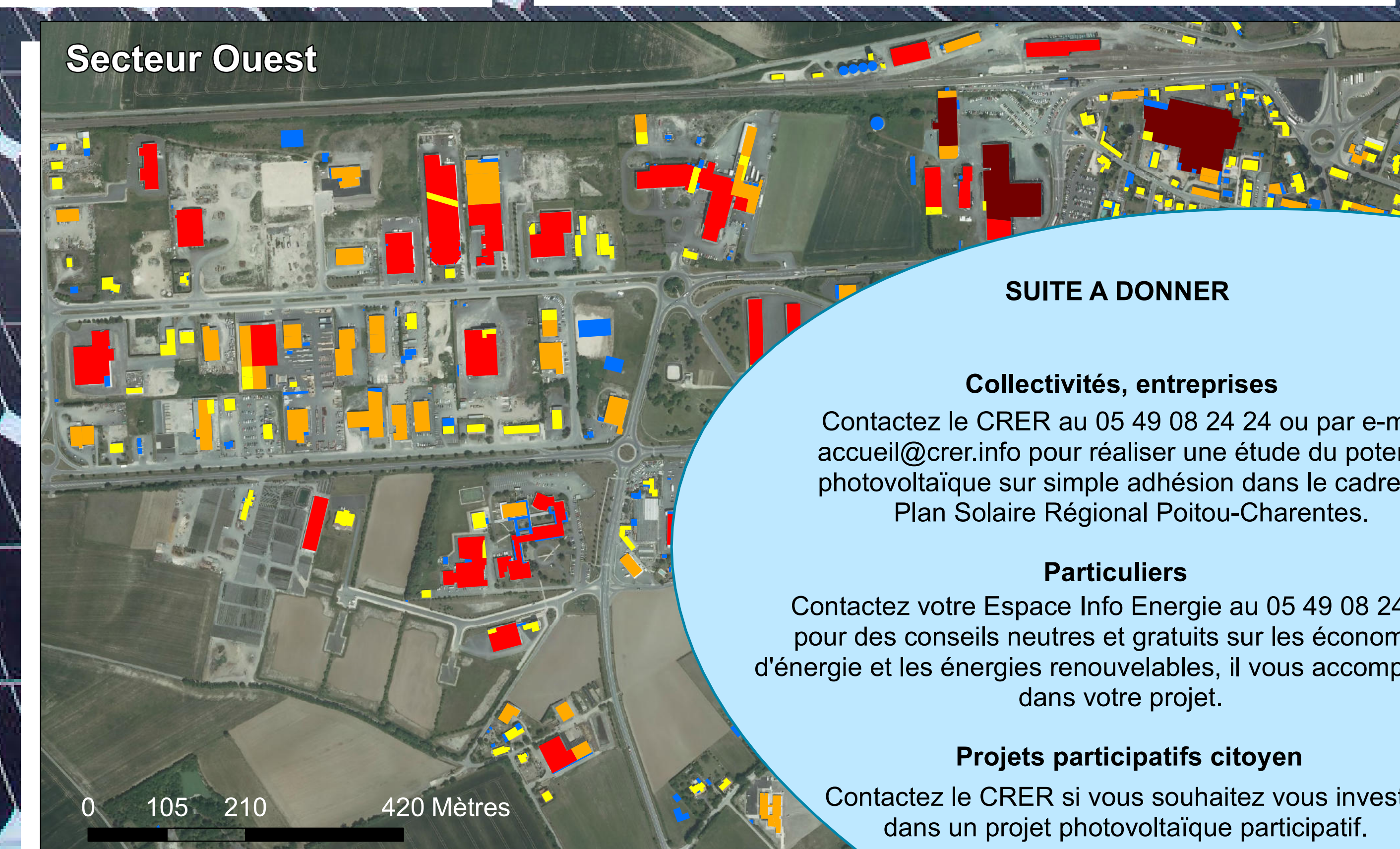
Source : Référentiel géographique étendu, / GVI 2012 Réalisation : IAAT Région Poitou-Charentes, Juin 2014

### Centre-bourg



- Surface trop faible
- Entre 3 et 9 kWc
- Entre 18 et 36 kWc
- Entre 50 et 100 kWc
- Plus de 150 kWc

### Secteur Ouest



### SUITE A DONNER

#### Collectivités, entreprises

Contactez le CRER au 05 49 08 24 24 ou par e-mail [accueil@crer.info](mailto:accueil@crer.info) pour réaliser une étude du potentiel photovoltaïque sur simple adhésion dans le cadre du Plan Solaire Régional Poitou-Charentes.

#### Particuliers

Contactez votre Espace Info Energie au 05 49 08 24 24 pour des conseils neutres et gratuits sur les économies d'énergie et les énergies renouvelables, il vous accompagnera dans votre projet.

#### Projets participatifs citoyen

Contactez le CRER si vous souhaitez vous investir dans un projet photovoltaïque participatif.