



## Infos pratiques

- Pour se restaurer**  
 Restauration snack et dépôt de pain à l'Étang des Rosées (uniquement les mercredis et les week-end) - *Ouvert pendant la saison de la pêche.*
- Producteur local**  
 Producteur de légumes : Lydie Brard à Luez - 05 46 28 45 84 (de mai à septembre).
- Hébergement**  
 Domaine de l'île verte, camping résidentiel à Genouillé.  
[www.campingileverte.com](http://www.campingileverte.com)
- Pour les enfants** : l'Étang des Rosées - Aire de jeux close - Pêche gratuite pour les enfants de moins de 10 ans tous les mercredis de mars à mi-juin. 06 62 00 09 81 ou 05 46 01 12 10.  
[www.aunis-maraispoitevin.com/a-voir/etangs-rosees-a-genouille/](http://www.aunis-maraispoitevin.com/a-voir/etangs-rosees-a-genouille/)

## Conseils aux promeneurs



Merci de respecter le code de la route et l'environnement, la Communauté de Communes ne pourra être tenue responsable de tout accident ou incident. Faites preuve de grande prudence avec les enfants lorsque vous traversez une route départementale.



Pour signaler tout problème (signalétique, entretien...), rendez-vous sur le site [www.aunis-sud.fr](http://www.aunis-sud.fr) et complétez le formulaire en ligne.



Création, cartographie [izatis.com](http://izatis.com) - Impression : imprimerie Rochelaise - Crédits photos : CdC Aunis Sud, M. Charpentier, X. Leoty, Y. Saloun - Éd. 2018

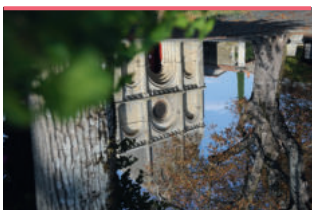


**Aunis-Sud**  
Ma Communauté de Communes

VTT / VTC  
 Pédestre  
 13,5 km  
 1h40  
 Niveau ●●○○○○  
 Balisage    
 Planimètre à l'église de Genouillé



- Genouillé**  
 - Église Notre-Dame, XII<sup>e</sup> et XV<sup>e</sup> siècles  
 Site verdoyant accessible en vélo - Étang des Rosées
- La Favollière**  
 Admirez l'architecture des maisons charnaises.  
 et à la détente.
- Bois Rousset**  
 Profitez du point de vue en hauteur à la sortie de Bois Rousset.
- Luez**  
 Fontaine et lavoir.
- Petit Luez**  
 En sortant du hameau Petit Luez, profitez d'un point de vue en hauteur sur le territoire.



## Curiosités sur le circuit



1 Poursuivre tout droit, en laissant ce hameau sur votre gauche, jusqu'au débüt du marais. Passer un petit pont et un chemin blanc qui longe le bois de la Barre et plus tard le bois Rousset dans une côte, - courte et raide, avant de retrouver une petite route goudronnée à l'intersection suivante, au niveau du pont et à proximité du hameau de Lillard, prendre à gauche une petite route semi goudronnée et prolonger votre passage en zone marécageuse pour rejoindre l'église de Genouillé et le point de départ du circuit.

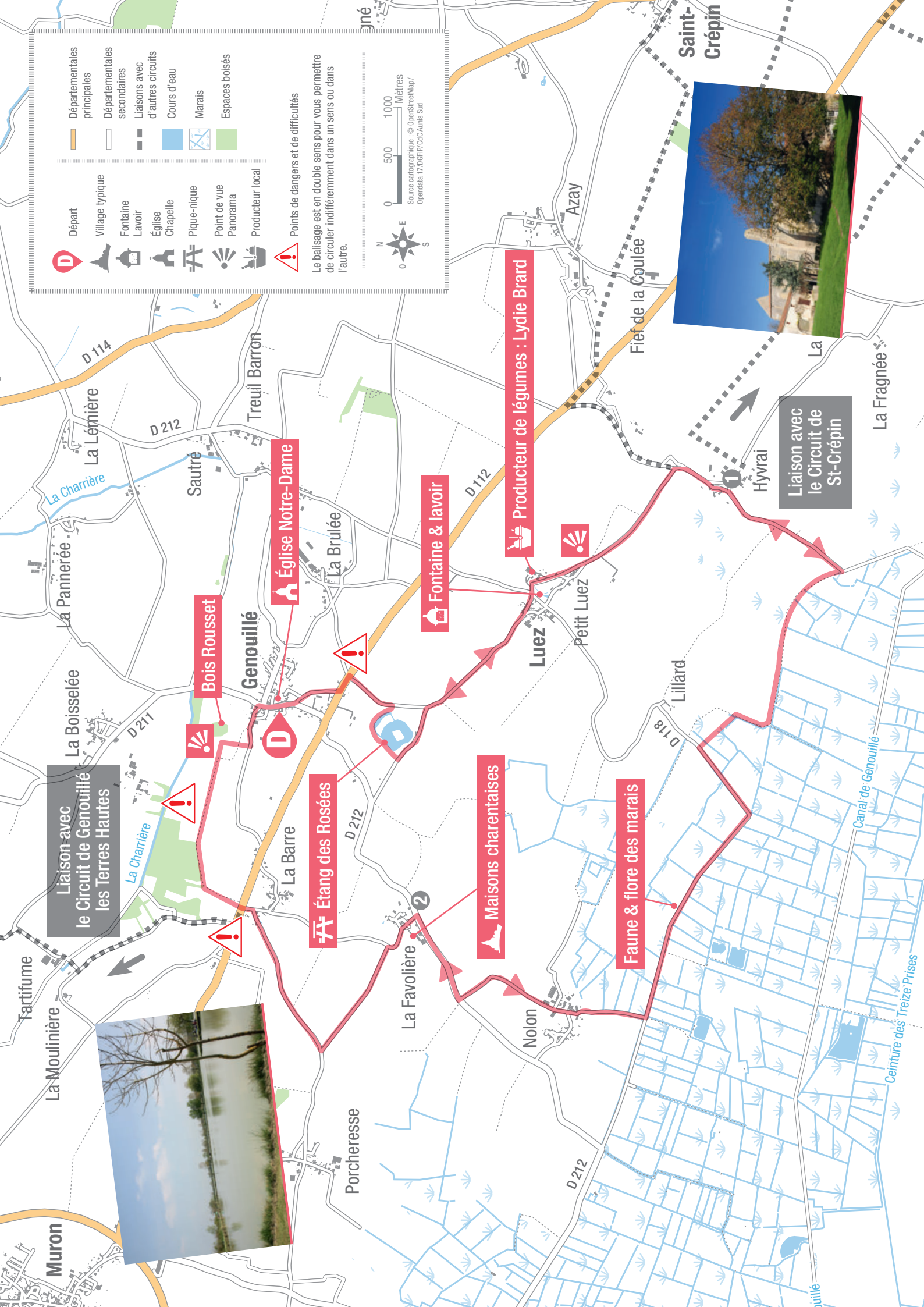
2 Continuer tout droit en laissant le hameau de la Barre. Rejoindre sur votre gauche la D 112 et le circuit de Luez. Après une descente assez raide sur ce même chemin rural semi goudronné, prendre à droite jusqu'au circuit de St-Crépin jusqu'au hameau d'Hyvral.

3 En face du portail de l'église, où vous côtoyez aigrettes, hérons cendrés et autres échassiers ainsi que des vaches et toute une flore propre à ces lieux. Tourner à droite sur la petite route goudronnée et tout en quittant le marais, rallier le hameau de Nolon, que vous traversez tout droit sur la même voie. Juste après la descente virer à droite sur la D 212, puis 700 m plus loin prendre à gauche dans le hameau de la Favollière composé de maisons cendrées jusqu'au hameau de Luez, traverser le par la rue des Hirondelles, puis au carrefour prendre tout droit la rue des Irs qui oblique (voir la fontaine) hameau derrière vous et en empruntant de suite à droite, vers le Petit Luez. Continuer tout droit à travers champs suivants. Après une descente assez raide sur ce même chemin rural semi goudronné, prendre à droite jusqu'au circuit de St-Crépin jusqu'au hameau d'Hyvral.

Planimètre à l'église de Genouillé - GPS : Y 46.022204 X -0.784881







Liaison avec le Circuit de Genouillé les Terres Hautes

Liaison avec le Circuit de St-Crépin

Église Notre-Dame

Fontaine & lavoir

Maisons charentaises

Faune & flore des marais

Producteur de légumes : Lydie Brard

Saint-Crépin

Muron

Ceinture des Treize Prises

Canal de Genouillé

La Fragnée

La

Hyvrai

Lillard

D 178

Petit Luez

Luez

D 112

La Favolière

Porcheresse

La Barre

Genouillé

Sautré

D 212

D 114

La Lémère

Treuil Barron

La Pannerée

La Boisselée

La Moulinière

Fartifume

D 212

Nolon

Fiet de la Coulée

Azay

Genouillé