

## PRESCRIPTIONS SURFACIQUES :

 Emplacements réservés au titre de l'article L. 151-41 du Code de l'Urbanisme

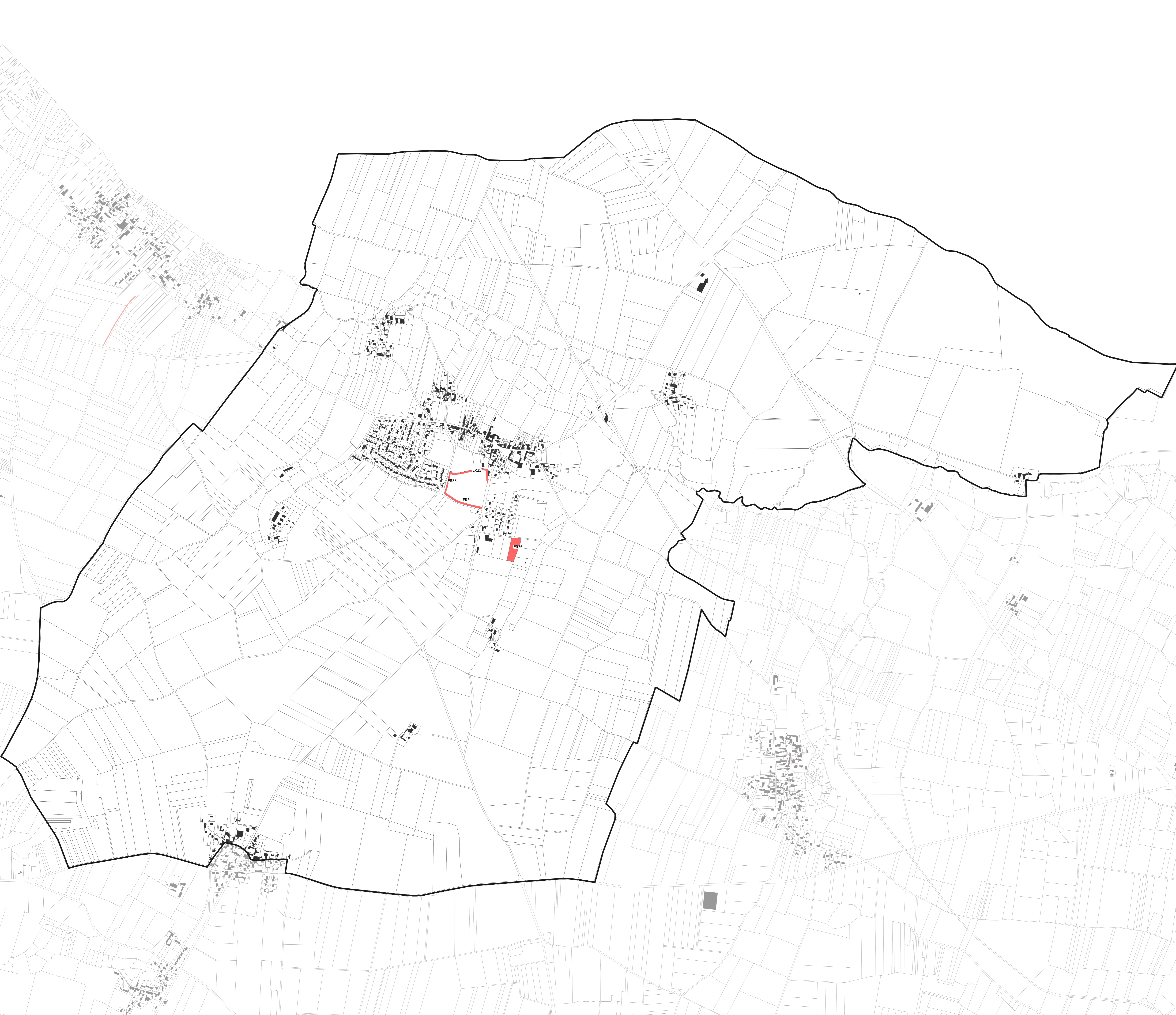
## ELEMENTS DE CONTEXTE :

 Bâti

 Limites communales

 Parcelles

Numéro	Description de l'emplacement réservé	Bénéficiaire	Surface en ha
33	Emplacement réservé n° 33 : Liaison douce	Commune	0,091
34	Emplacement réservé n° 34 : Liaison douce	Commune	0,247
35	Emplacement réservé n° 35 : Liaison douce	Commune	0,285
36	Emplacement réservé n° 36 : Equipements et aménagements publics	Commune	0,642



Département de la Charente-Maritime (17)

Communauté de Communes Aunis Sud

## PLAN LOCAL D'URBANISME intercommunal



### 4.2 Règlement graphique 4.2.10 Emplacements réservés

Approbation en conseil communautaire le 11/02/2020

Echelle : 1:6750 ème

Maître d'ouvrage : Communauté de Communes Aunis Sud  
Mission : Elaboration du PLU  
Sources : Cadastre DCFP 2019, Citadia Conseil  
Réalisation : Citadia Conseil le 31/01/20

 CITADIA CONSEIL

 even CONSEIL

Citadia Conseil  
45 rue Sainte-Colombe  
33000 BORDEAUX  
Tel : 05.57.99.69.28  
Mail : atlantique@citadia.com

→ BOUHET

