

# Légende

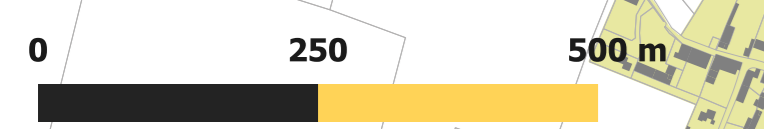
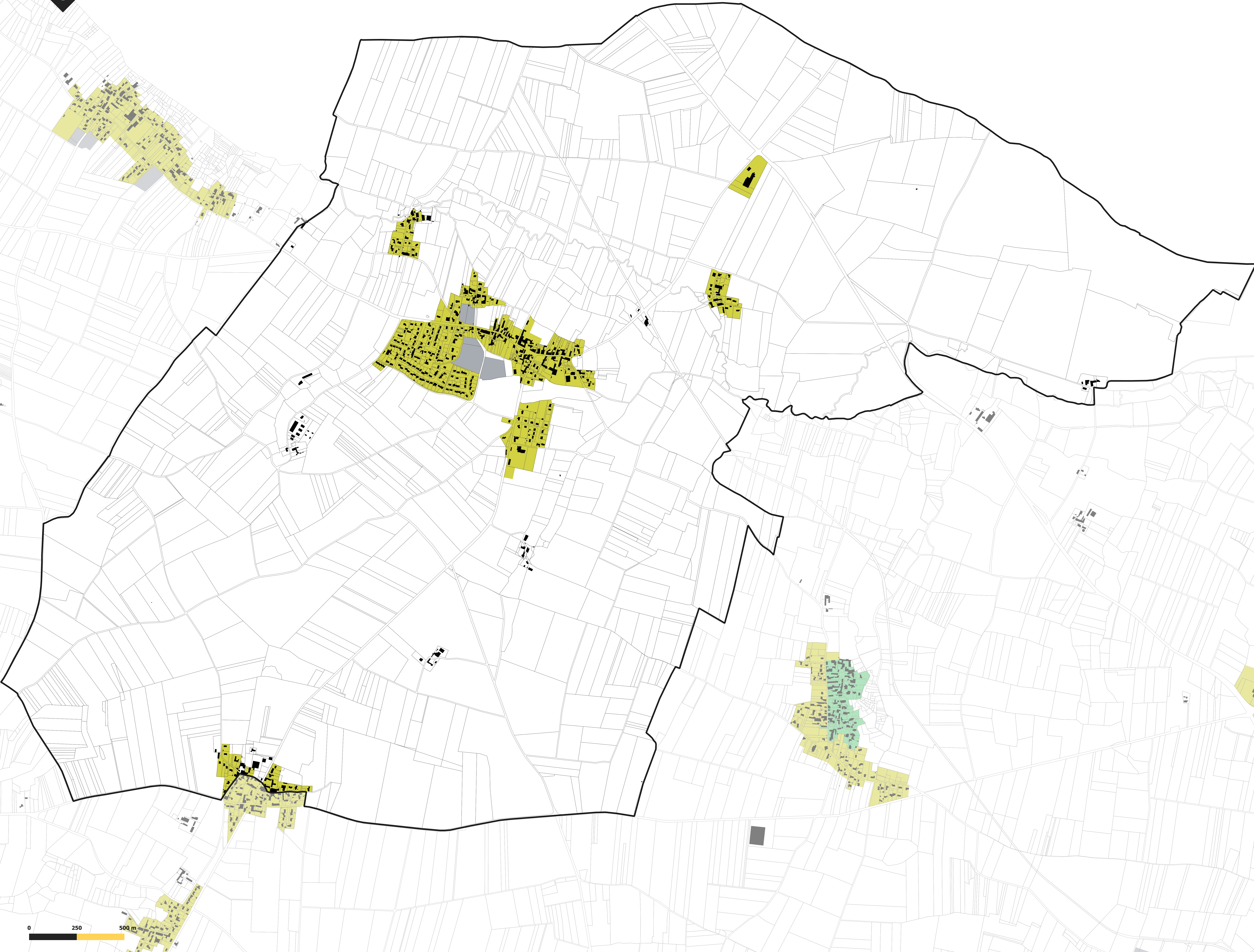
## IMPLANTATION DES CONSTRUCTIONS PAR RAPPORT AUX LIMITES SEPARATIVES :

- Implantation sur au moins une limite séparative quand retrait sur une limite, retrait > H/2 avec minimum de 3 mètres
- Implantation libre. Si retrait, retrait > H/2 avec minimum de 3 mètres
- Retrait de 5 mètres minimum imposé sur toutes les limites
- Secteur en zone U ou 1AU soumis à Orientation d'Aménagement et de Programmation (OAP)
- Zone 2AU Habitat dont l'urbanisation est soumise à modification du PLUi-H
- Zone 2AU Economie dont l'urbanisation est soumise à modification du PLUi-H

## ELEMENTS DE CONTEXTE :

- Bâti
- Limites communales
- Parcelles

> Nb : les définitions et exclusions sont indiquées au document 4.1 (règlement écrit)



Département de la Charente-Maritime (17)

Communauté de Communes Anis Sud

## PLAN LOCAL D'URBANISME intercommunal

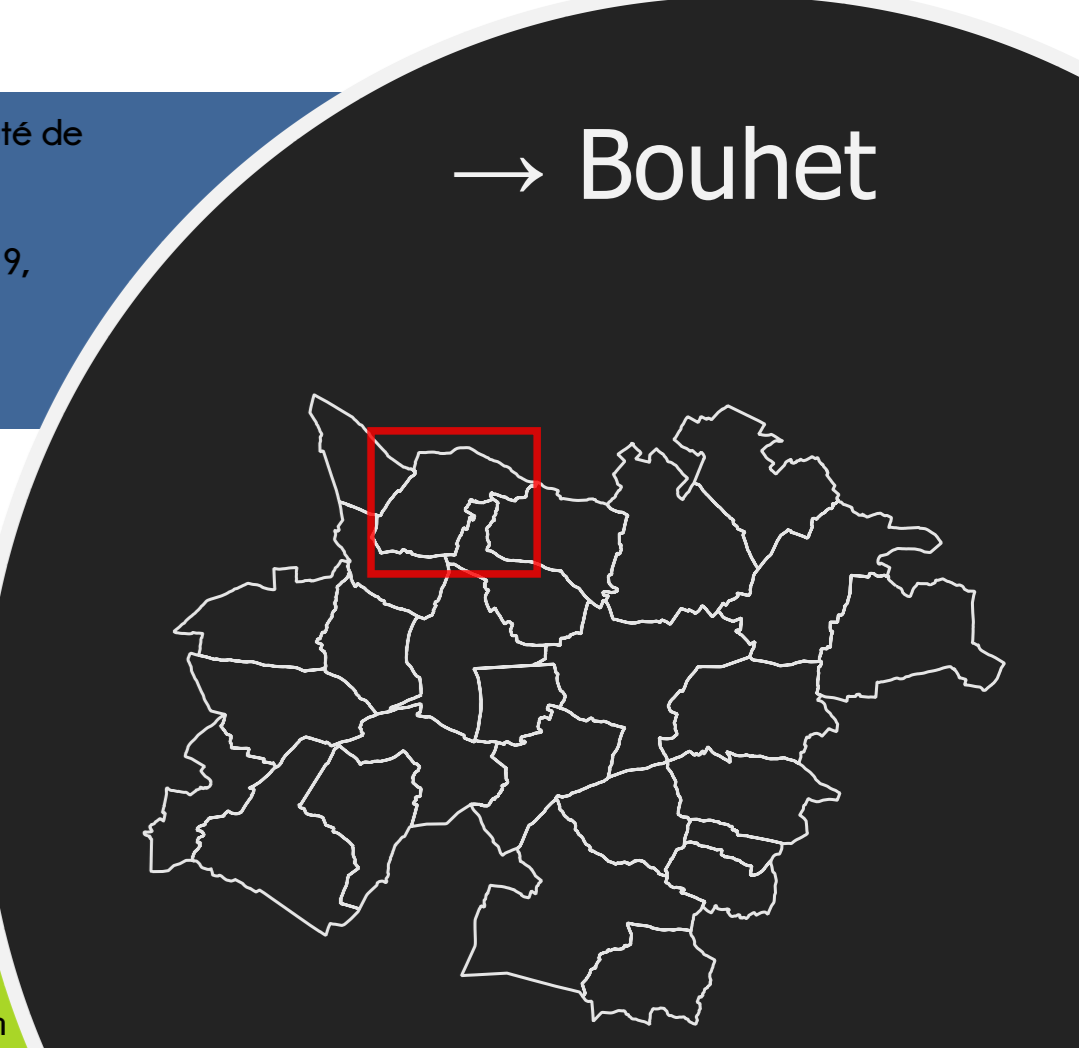


4.2 Règlement graphique  
4.2.4 Implantation des constructions par rapport aux limites séparatives  
Approbation en conseil communautaire le 11/02/2020  
Echelle : 1:6750 ème

Maître d'ouvrage : Communauté de Communes Anis Sud  
Mission : Elaboration du PLUi  
Sources : Cadastre DGFIP 2019, Citadia Conseil  
Réalisation : Citadia Conseil le 31/01/20



Citadia Conseil  
45 rue Sainte-Colombe  
33000 BORDEAUX  
Tel : 05.57.99.69.28  
Mail : atlantique@citadia.com



→ Bouhet