



Légende

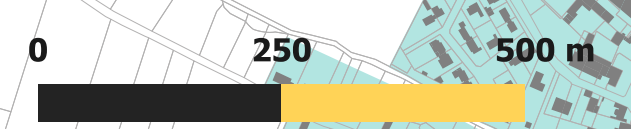
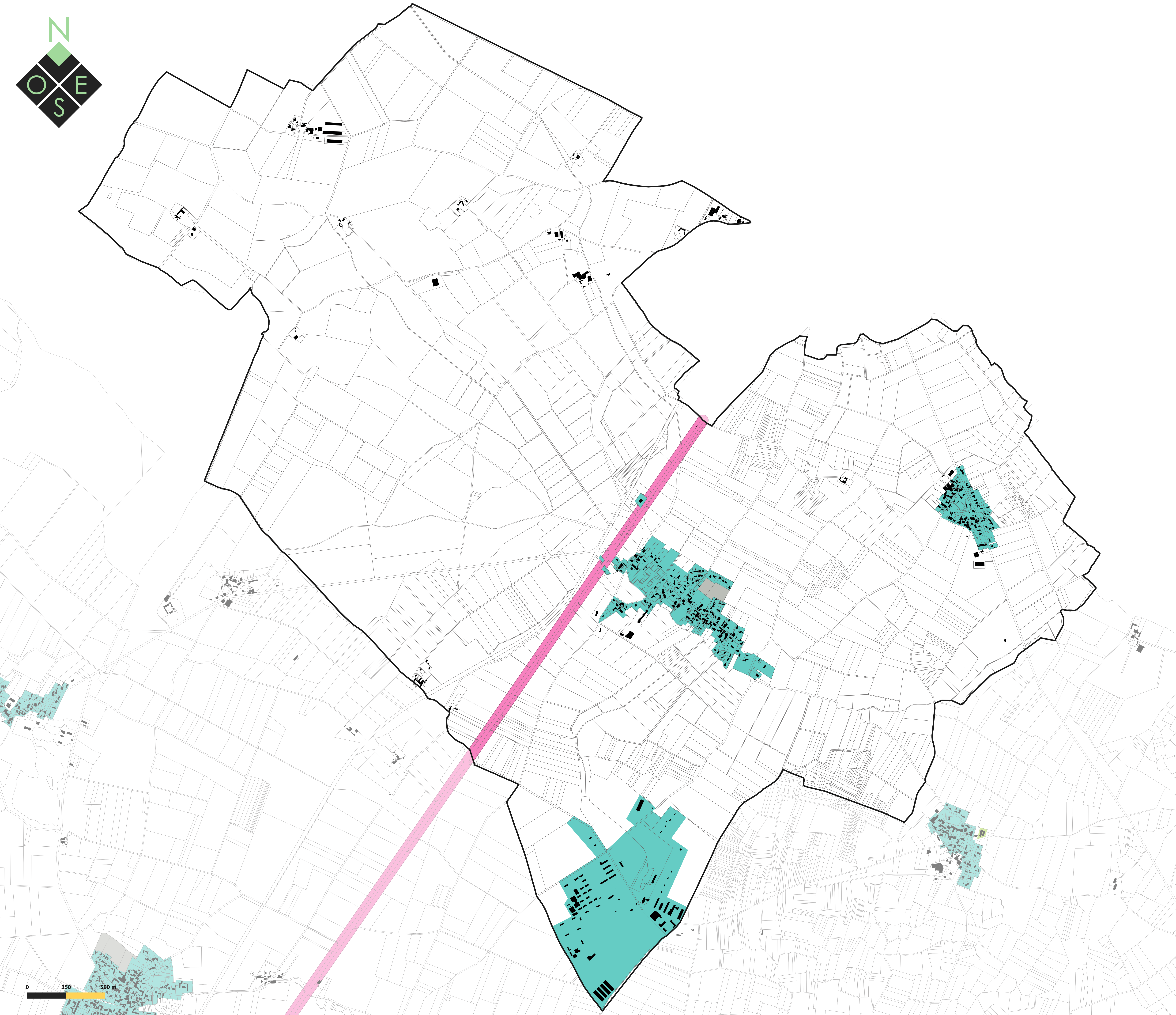
IMPLANTATION DES CONSTRUCTIONS PAR RAPPORT AUX VOIES :

- Construction à l'alignement (ou dans le prolongement de l'existant avec édification d'un mur en front bâti)
- Implantation libre
- Construction en retrait de 5 mètres minimum (ou dans le prolongement du tissu bâti existant)
- Construction en retrait de 10 mètres minimum (ou dans le prolongement du tissu bâti existant)
- Construction en retrait de 35 mètres minimum depuis l'axe de la voie
- Secteur en zone U ou 1AU soumis à Orientation d'Aménagement et de Programmation (OAP)
- Zone 2AU Habitat dont l'urbanisation est soumise à modification du PLUi-H
- Zone 2AU Economie dont l'urbanisation est soumise à modification du PLUi-H

ELEMENTS DE CONTEXTE :

- Bâti
- Limites communales
- Parcelles

> Nb : les définitions et exclusions sont indiquées au document 4.1 (règlement écrit)



Département de la Charente-Maritime (17) | Communauté de Communes Aunis Sud

PLAN LOCAL D'URBANISME intercommunal



4.2 Règlement graphique 4.2.3 Implantation des constructions par rapport aux voies

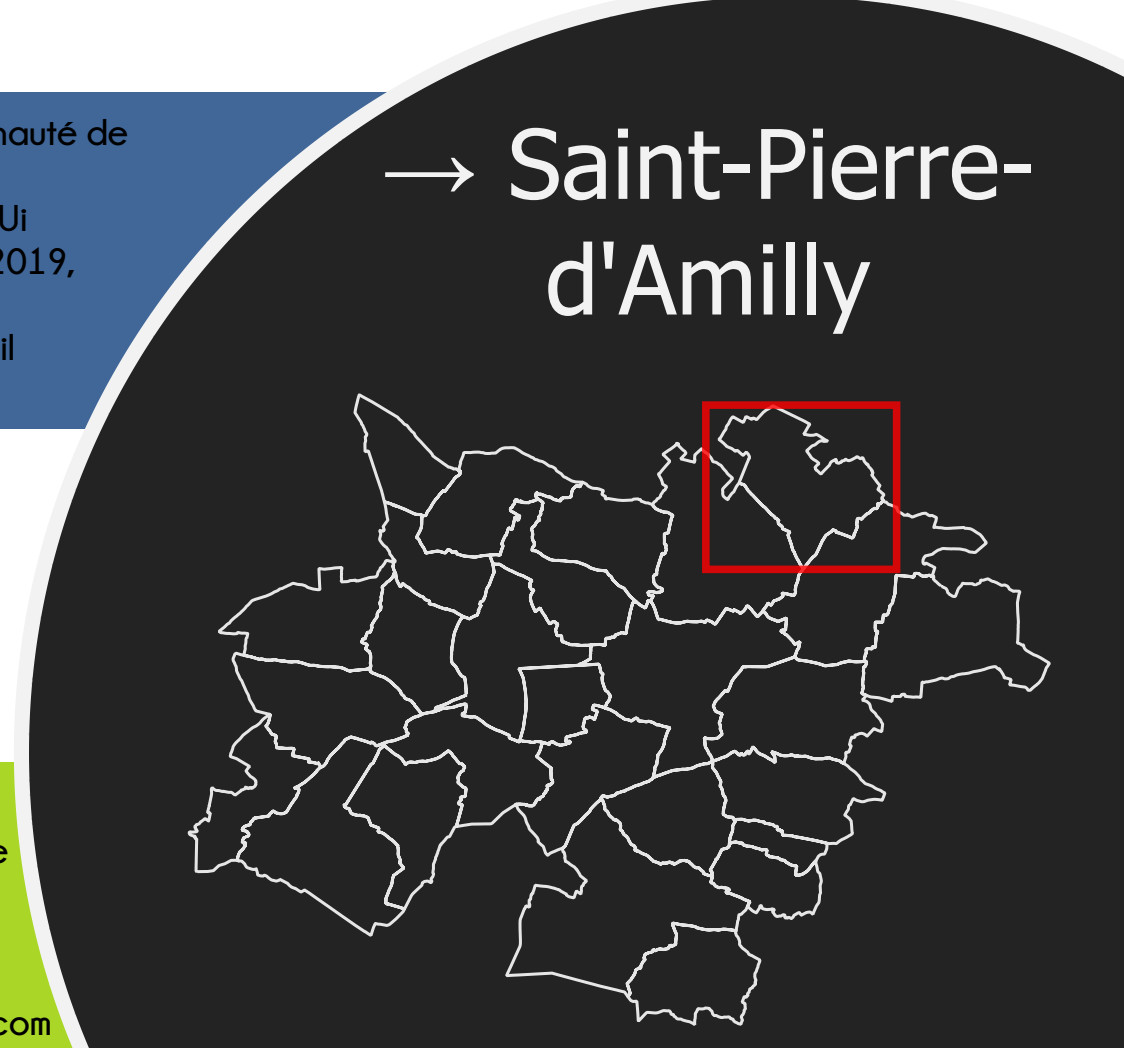
Approbation en conseil communautaire le 11/02/2020

Echelle : 1:7750 ème

Maître d'ouvrage : Communauté de Communes Aunis Sud
Mission : Elaboration du PLUi
Sources : Cadastre DGFIP 2019, Citadia Conseil
Réalisation : Citadia Conseil le 31/01/20



Citadia Conseil
45 rue Sainte-Colombe
33000 BORDEAUX
Tel : 05.57.99.69.28
Mail : atlantique@citadia.com



→ Saint-Pierre-d'Amilly