

Un jour, une famille : le budget de la CdC au quotidien

Vous vivez, votez, travaillez et rêvez en Aunis Sud. Du matin au soir, partout sur le territoire, la Communauté de Communes vous accompagne. Peut-être bien plus que vous ne l'imaginez ! C'est à cela que sert un budget équilibré : fournir les meilleurs services possible pour faire d'Aunis Sud un cadre de vie idéal.

07h30

Guillaume dépose Alban à la crèche

Le soutien de la CdC à la petite enfance, c'est **2,45 € par enfant** pour chaque heure passée en crèche et plus de 38 000 € par R.A.M., soit **154 € par famille**.

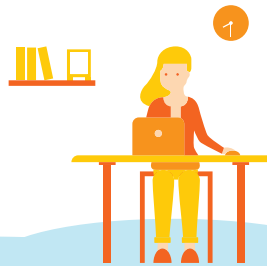


Bientôt, je pourrai profiter de la future Maison de l'Enfance à Ballon.

08h30

À la tête de son entreprise, Lætitia s'installe à son bureau du parc d'activités Ouest 2 (Surgères)

Cette année, la CdC consacre **3 M€** pour l'aménagement et l'extension des parcs d'activités économiques.



14h00

Cet après-midi, la classe de 5^e de Léa a cours de sport. Direction le gymnase !

Pour des équipements sportifs fonctionnels et modernes, la CdC investit 607 630 €, soit **19 € par habitant**.



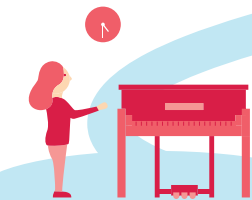
16h00

Aujourd'hui, Lætitia sort plus tôt du travail pour se rendre au Centre Intercommunal d'Action Sociale (CIAS)

La CdC consacre **18 € par habitant** à l'action sociale, dont 2 € pour l'épicerie solidaire.



Je suis bénévole à la collecte alimentaire !



On va voir "Liz et l'Oiseau bleu" !



17h30

Après le collège, Léa suit des cours de piano au Conservatoire de musique

Le budget apprentissage musical au Conservatoire, c'est **529 526 €** pour 16 enseignants, 13 disciplines instrumentales, 300 élèves et 60 manifestations culturelles toute l'année.

19h00

Guillaume sort les poubelles, c'est le jour de collecte !

Confiés au Syndicat Mixte Cyclad, la collecte, la valorisation et le traitement des déchets coûtent à la CdC 2 605 500 €, soit l'équivalent de **81 € par habitant**.



20h30

Ce soir, sortie au cinéma Le Palace à Surgères pour Guillaume, Lætitia et Léa

La CdC soutient Le Palace à hauteur de 51 % de son budget global, soit **9 € par habitant**.