



Conseils aux promeneurs



Merci de respecter le code de la route et l'environnement, la Communauté de Communes ne pourra être tenue responsable de tout accident ou incident. Faites preuve de grande prudence avec les enfants lorsque vous traversez une route départementale.



Pour signaler tout problème (signalétique, entretien...), rendez-vous sur le site www.aunis-sud.fr et complétez le formulaire en ligne.



Création, cartographie : izatis.com - Impression : Imprimerie Rochelaise - Crédits photos : CdC Aunis Sud, M. Charpentier, X. Leoty, Y. Salaun - Éd. 2018



Vélo/VTC



11 / 20 km



2h



Niveau
●○○○○○
Balisage



Planimètre derrière le Parc du Château de Surgères



www.aunis-sud.fr

- **Loisirs**
- Aire de loisirs du Pré Bègue :
- Aire de fitness de plein air, aire de jeux, piste de bi-cross, terrain de pétanque, théâtre de verdure.
- Le centre équestre Tric-Trac à St Pierre la Noue (St Germain de Marennes) - 05 46 68 82 04
- Aires de pique-nique sur le parcours : Surgères, St Pierre la Noue (St Germain de Marennes).
- La piscine de plein air à Surgères ouverte pendant la saison estivale (mi-Juin à mi-septembre) 05 46 07 03 96



05 46 66 51 57

- **Pour se restaurer**
- Restaurants et commerces à Surgères.
- Boulangerie Le fournil de St Germain

Infos pratiques



- **Producteurs locaux**
- Le pain de Mathilde (la Ferme de St Germain) : pain biologique, légumes secs, miel, tisanes.
- Ouverture le mardi de 17h à 18h (sauf vacances scolaires) et le samedi de 9h à 13h 06 21 47 11 97.
- Egalement dans le magasin des producteurs à la Ferme d'Aunis (Surgères).
- La Ferme de Prélide (Les Chaumes de Péré) : élevage de canards gras et de volailles, vente à la ferme (sur rendez-vous du lundi au vendredi) - 05 46 68 80 54.
- Melons Marsol 2 rue des Quatre Vents à St Pierre la Noue (St Germain de Marennes) - 05 46 68 86 94.
- Vente directe aux particuliers.



- La mairie date de 1863 et l'ancienne caserne des sapeurs-pompiers de 1928.



- **St Pierre la Noue (St Germain de Marennes)**
- Le Mounet. Eglise (1862/1863). Plusieurs vestiges du XVIII^e siècle : la meule de moulin à huile, le tour banal (pierres et briques), - Le lavoir.



- **Le centre historique de Surgères**
- Eglise Notre Dame : patrimoine Roman, les remparts (XIII^e siècle), le square du château.

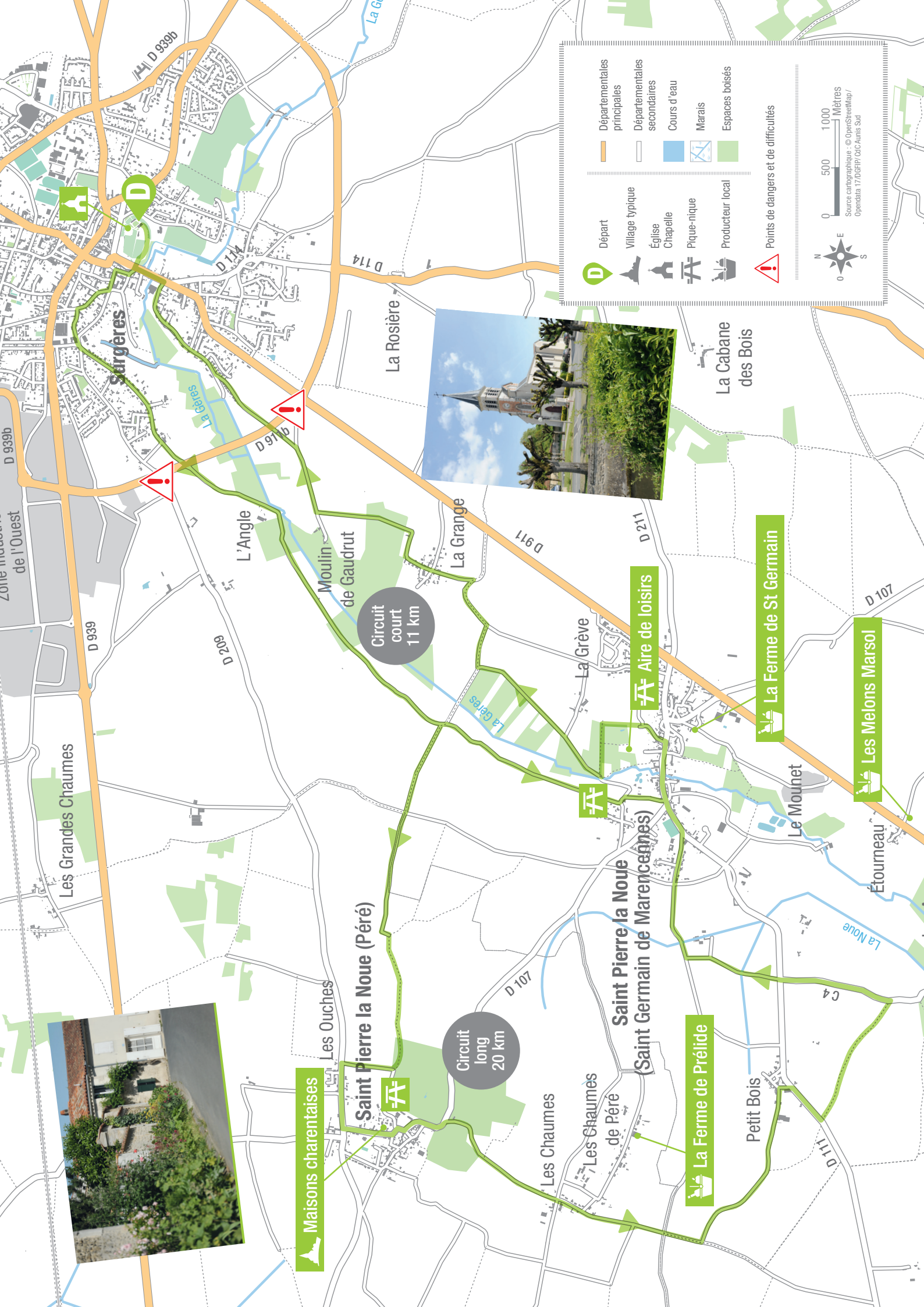
Curiosités sur le circuit



- **D** Départ au niveau de la balise
- **D** Possibilité d'un circuit court indiqué sur les balises par des petites plaques.
- **D** le château par la gauche. En sortant du parking, prendre la route en face puis suivre les balises.



Planimètre derrière le Parc du château de Surgères - GPS : Y 46.1042 X -0.749539



- Départementales principales
- Départementales secondaires
- Cours d'eau
- Marais
- Espaces boisés

- Village typique
- Église
- Chapelle
- Pique-nique
- Producteur local



Points de dangers et de difficultés



0 500 1000
Mètres
Sources cartographiques : © OpenStreetMap /
OpenData 17.0/CEPR/CIC Aunis Sud



Maisons charentaises



Saint Pierre la Noue
(Saint Germain de Marenceennes)

Circuit court
11 km

Circuit long
20 km

Saint Pierre la Noue (Péré)

Aire de loisirs

La Ferme de St Germain

Les Melons Marsol

La Ferme de Prélèce

La Cabane
des Bois

Les Grandes Chaumes

Les Chaumes

Les Chaumes
de Péré

Petit Bois

Étourneau

Le Mounet

Moulin
de Gaudrut

La Grange

La Grève

L'Angle

La Rosière

Surgères

D 939b

D 114

D 911b

D 911

D 211

D 107

D 939

D 209

D 101

C 4

D 111