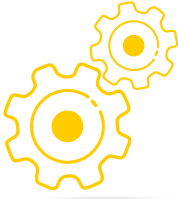


LES ACTEURS JEUNESSE DU TERRITOIRE

*Aunis-
Sud*

Ma Communauté
de Communes





AIDE AUX PROJETS



VOUS VOYEZ DES CHOSES ET VOUS VOUS DITES POURQUOI ?

MOI, JE RÊVE DE CHOSES QUI N'ONT JAMAIS EXISTÉ ET JE DIS : POURQUOI PAS ?

COMME VOUS, ILS ONT IMAGINÉ QU'IL ÉTAIT POSSIBLE DE SE LANCER À LA CONQUÊTE DE CES ESPOIRS, RÊVES ET PROJETS.



George Bernard Shaw



Reliez vos envies et votre énergie à notre savoir-faire.

La Communauté de Communes Aunis Sud vous invite à transformer vos horizons.

Venez échanger sur vos projets et obtenir une aide du fonds local. C'est une somme d'argent dédiée à la réalisation de vos actions.

Il vous suffit de présenter votre projet devant un jury composé de jeunes et d'élus.

Bureau Information Jeunesse

Maison de l'emploi, BP 89 SURGERES

 05 46 07 76 10

 bij@aunis-sud.fr

OÙ TROUVER ET COMMENT CONTACTER LES STRUCTURES JEUNESSE EN AUNIS SUD ?

INFORMATION ET ANIMATION JEUNESSE

Bureau Information Jeunesse [BIJ]

Maison de l'Emploi

Square du Château

BP 89 - 17700 SURGÈRES

👤 Christelle Bitauneau, Annick Cadiou

☎ 05 46 07 76 10

@ bij@aunis-sud.fr

Pôle Jeunesse Plaine d'Aunis Plaine de Jeunes [PAPJ]

2 ZI des Grands Champs

17290 AIGREFEUILLE D'AUNIS

👤 Virginie Pouilloux, Aurélie Le Moal

☎ 05 46 01 97 69

@ jeunesse@papj.fr

OMAJE [Office Multi-Activité Jeunesse Enfance]

12 Groupe scolaire

17290 AIGREFEUILLE D'AUNIS

👤 Caroline Faucher

☎ 05 46 35 07 43

@ contact@omaje.com

Mission Locale La Rochelle-Ré Pays d'Aunis

Maison de l'Emploi

Square du Château

BP 89 - 17700 SURGÈRES

👤 Valérie Fournier, Marie-Pierre Payet

☎ 05 46 07 51 66 / 05 46 27 65 20

@ contact@missionlocale.com

2 rue de l'Aunis

17290 AIGREFEUILLE D'AUNIS

👤 Martine Touron

☎ 05 46 27 65 20

Conseil départemental Antennes de la Délégation territoriale

Éducatrice de prévention :

👤 Catherine Compère

☎ 05 46 87 27 57

Permanence le 2^e mercredi
de chaque mois, 14h-16h

1 place Georges Brassens

17700 SURGÈRES

Permanence le 3^e mercredi
de chaque mois, 14h-16h

8 avenue des marronniers

17290 AIGREFEUILLE D'AUNIS

Centre d'Animation et de Citoyenneté [CAC]

Espace communautaire Berlioz

5 rue Jean-Philippe Rameau

17700 SURGÈRES

👤 Antoine Maistriaux

☎ 05 46 07 16 39

@ jeunessecac@orange.fr

Scouts et Guides de France

👤 Florence Basseville

☎ 05 46 30 39 46

@ surgeressgdf@gmail.com

ÉTABLISSEMENTS SCOLAIRES

Cité Scolaire de Surgères

Rue du Stade - BP64 - 17700 SURGÈRES

Assistante sociale : Laura Tutard

Assistante de prévention et de sécurité :

Mélodie Colombani

Lycée du Pays d'Aunis

☎ 05 46 07 00 67

@ ce.0170070j@ac-poitiers.fr

Conseillères principales d'éducation :

Isabelle Georges-Debonne et

Emmanuelle Guymard

Animatrice culturelle : Cécilia Fauconnet

Infirmière scolaire : Zoé Guillerme

Collège Hélène Fonsèque

☎ 05 46 07 00 67

@ ce.0170071k@ac-poitiers.fr

Conseillère principale d'éducation :

Sylvie Mellul

Infirmière scolaire : Sophie Bajolet

Collège André Dulin

Rue de Saint-Christophe

17290 AIGREFEUILLE D'AUNIS

☎ 05 46 35 50 92

@ ce.0171429k@ac-poitiers.fr

Conseillère principale d'éducation :

Solène Marangoni

Infirmières scolaires :

Peggy Croc et Emmanuel Chantrefoux

École-collège Jeanne d'Arc

1 avenue Saint Pierre - 17700 SURGÈRES

☎ 05 46 07 02 03

@ secretariat@jeannedarcsurgeres.fr

École-collège du Saint-Sacrement

36 place de la République

17290 AIGREFEUILLE D'AUNIS

☎ 05 46 35 50 48

@ secretariat@stsa17.org

Lycée ENILIA-ENSMIC

Avenue François Mitterrand

BP49 - 17700 SURGÈRES

☎ 05 46 27 69 00

@ epl.surgeres@educagri.fr

Conseillère principale d'éducation :

Sandra Gallinaro

Maison Familiale et Rurale

2 route de Roiffé

17700 SAINT GERMAIN DE

MARENCENNES

☎ 05 46 07 10 01

@ mfr.st-germain-marencennes@mfr.asso.fr

SANTÉ

Centre de Planification et d'Éducation Familiale [CPEF]

1 place Georges Brassens

17700 SURGÈRES

👤 Médecin / sage-femme

☎ 05 17 83 42 51

@ cpef.nord17@charente-maritime.fr

Permanences médicales :

Lundi 15h-17h30

Mercredi 13h30 - 15h30

Synergie 17

25 rue Ramuntcho - 17300 ROCHEFORT

Permanence un lundi après-midi tous les

15 jours à la Salle du Lavoir

17700 SURGÈRES

👤 Caroline Ferret

☎ 05 46 82 12 92

@ synergie-17.rochefort@orange.fr

CULTURE

Espace culturel Le Palace

Rue des Trois Frères Nadeau

17700 SURGÈRES

👤 Nicolas Arnaud

☎ 05 46 07 14 30

@ lepalace.multimedia@gmail.com



ACTEURS EN AUNIS SUD : QUI FAIT QUOI POUR LES JEUNES ?

Quand on est jeune, il y a un temps pour tout : apprendre, s'amuser, faire des rencontres, prendre son envol, gagner sa vie. Dans les moments de sérénité comme d'incertitude, tout est question de choix. L'important est alors de trouver sur son chemin des personnes qui vous écoutent et vous conseillent. En Aunis Sud, les acteurs jeunesse sont nombreux et assurent des services de proximité adaptés à tous les âges et à toutes les situations.

Théo

16 ANS
LYCÉE
2^{NDE} A



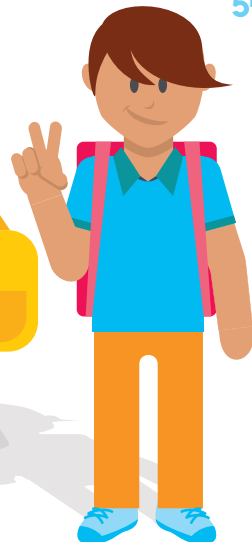
Lucie

21 ANS
EN RECHERCHE
D'EMPLOI



Nathan

12 ANS
COLLÈGE
5^E B





BIJ (BUREAU INFORMATION JEUNESSE)

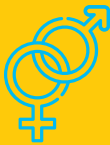
Ouvert à tous, le BIJ propose un conseil gratuit, anonyme et personnalisé sur les thématiques qui concernent les jeunes : études, emploi pérenne ou saisonnier, formation, logement, vie quotidienne, santé, loisirs et sports, départ à l'étranger, baby-sitting, etc. Le BIJ intervient également dans les établissements scolaires du territoire.

OMAJE (OFFICE MULTI ACTIVITÉ JEUNESSE ENFANCE)



L'association OMAJE propose un Point d'Information Jeunesse pour **les 11-29 ans** à Aigrefeuille d'Aunis. Sur le même principe que le BIJ, elle propose ses services de conseil sur l'emploi, les projets, le diplôme du BAFA ou les loisirs. L'OMAJE a réouvert, leur local jeunes "Espace Détente jeune" le mercredi après-midi et pendant les vacances scolaires.

CENTRES DE PLANIFICATION ET D'ÉDUCATION FAMILIALE (CPEF CHARENTE-MARITIME)



Basés à Surgères et Rochefort, les CPEF sont gérés par le Département de la Charente-Maritime. Lieux gratuits, confidentiels et ouverts à tous, ils répondent à toutes les questions concernant la sexualité, la contraception, l'interruption volontaire de grossesse (IVG) ou les infections sexuellement transmissibles (IST). Ils proposent également des consultations médicales dans le cadre de suivis de contraception.

LYCÉE ENILIA/ENSMIC

Formant aux métiers de l'agroalimentaire **de la 2nde à la licence**, l'ENILIA-ENSMIC bénéficie de la présence d'un professeur d'Éducation socioculturelle. Son objectif ? Proposer une éducation artistique et culturelle susceptible de développer la curiosité, la créativité et le sens citoyen des élèves, notamment à travers des projets menés avec les acteurs locaux.



CENTRE D'ANIMATION ET DE CITOYENNETÉ (CAC SURGÈRES)



Agréée "Centre social et socio-culturel", l'association met en œuvre un projet de développement social pour toute la population. Pour les jeunes **de 11 à 17 ans**, le CAC propose animations et ateliers. Son projet associatif encourage la découverte, la rencontre, l'autonomie et la citoyenneté. Il intervient au collège et au quartier Berlioz pour mener des actions de prévention.



MAISON FAMILIALE ET RURALE

École d'agriculture et d'orientation, la Maison Familiale et Rurale de Saint-Germain de Marencennes propose des formations par alternance et par apprentissage **à partir de la 4^e** jusqu'à la formation continue pour les adultes. Ses formateurs encouragent chaque jeune à construire son projet, à prendre des responsabilités et à acquérir de la confiance.



ESPACE CULTUREL LE PALACE

À Surgères, Le Palace joue un rôle d'éducation à l'image et aux technologies numériques. Son travail en milieu scolaire autour du cinéma permet d'approcher les jeunes dans toute leur diversité sociale et culturelle. Il réserve en exclusivité de nombreux spectacles et séances pour le jeune public, et propose des ateliers numériques et multimédia (photo, vidéo, graphisme) **à partir de 6 ans**.

PAPJ (PLAINE D'AUNIS PLEINE DE JEUNES)

Le pôle jeunesse de PAPJ propose des activités de loisirs toute l'année à destination **des 11-17 ans**, dans les accueils du Thou et de La Jarrie, ou en sortie sur d'autres communes. Ses actions visent à inciter et coordonner des projets, afin de développer la responsabilité et la citoyenneté des enfants et des jeunes. L'équipe d'animateurs intervient régulièrement au collège Dulin.



CONSEIL DÉPARTEMENTAL

Chaque mois, l'éducatrice de prévention de la Délégation Territoriale propose un temps d'écoute, d'information, d'orientation et d'évaluation pour les habitants d'Aunis Sud. Elle s'adresse aux parents, enfants ou éducateurs qui souhaitent librement confier leurs préoccupations face à une situation d'isolement familial, social, scolaire ou professionnel.



MISSION LOCALE LA ROCHELLE-RÉ PAYS D'AUNIS



La Mission Locale accompagne et facilite l'insertion professionnelle et sociale de tous les jeunes **de 16 à 25 ans** sortis du système scolaire. À Aigrefeuille d'Aunis ou à Surgères, les jeunes y trouvent informations et conseils dans les domaines de l'emploi, de la formation, de la santé, du logement, des ressources et des loisirs.



SYNERGIE 17

Pour toute personne (usagers et entourage familial) confrontée à des problématiques d'addiction (alcool, drogue, jeux vidéo ...), Synergie 17 à Surgères propose un accompagnement gratuit et confidentiel.

SCOUTS ET GUIDES DE FRANCE

Les Scouts et Guides de France sont un mouvement éducatif catholique ouvert à tous, sans distinction de nationalité, d'origine sociale ou de croyance. Il propose aux jeunes de devenir des citoyens actifs et engagés. Leur pédagogie est adaptée à chaque tranche d'âge : farfadets (**6-8 ans**), louveteaux-jeannettes (**8-11 ans**), scouts-guides (**12-14 ans**), pionniers-caravelles (**14-17 ans**) et compagnons (**17-20 ans**).



CITÉ SCOLAIRE DE SURGÈRES ET COLLÈGE ANDRÉ DULIN

La Cité scolaire (regroupant le lycée du Pays d'Aunis et le collège Hélène Fonséque) et le collège André Dulin comptent dans leurs effectifs des infirmières scolaires, une assistante sociale, une conseillère d'orientation, une animatrice culturelle et une assistante de prévention et de sécurité. Depuis 2016, une classe de 2^{nde} générale et deux classes de 1^{ère} sont ouvertes.

Aunis-
Sud

Ma Communauté
de Communes



WWW.AUNIS-SUD.FR

05 46 07 22 33

